

**Проверочная работа  
по МАТЕМАТИКЕ**

**5 класс**

**Вариант 1**

**Инструкция по выполнению заданий части 1 проверочной работы**

На выполнение заданий части 1 проверочной работы по математике отводится один урок (не более 45 минут). Часть 1 включает в себя 11 заданий.

Ответы на задания запишите в поля ответов в тексте работы. Если Вы хотите изменить ответ, зачеркните его и запишите рядом новый.

При выполнении работы не разрешается пользоваться учебниками, рабочими тетрадями, справочниками, калькулятором.

При необходимости можно пользоваться черновиком. Записи в черновике проверяться и оцениваться не будут.

Советуем выполнять задания в том порядке, в котором они даны. В целях экономии времени пропускайте задание, которое не удаётся выполнить сразу, и переходите к следующему. Если после выполнения работы у Вас останется время, то Вы сможете вернуться к пропущенным заданиям.

***Желаем успеха!***

*Таблица для внесения баллов участника\**

Номер задания	1	2	3	4(1)	4(2)	5	6	7	8	9	10	11	Сумма баллов (за Часть 1)
Баллы													

\* *Обратите внимание:* в случае, если какие-либо задания не могли быть выполнены целым классом по причинам, связанным с особенностями организации учебного процесса, в форме сбора результатов ВПР всем обучающимся класса за данные задания вместо баллов выставляется значение «Тема не пройдена». В соответствующие ячейки таблицы заполняется н/п.

1

Представъте число 3 в виде дроби с числителем 21.



Ответ:

[illegible]

2

На полке стоят книги в твёрдом переплёте и книги в мягком переплёте. Четыре седьмых книг на этой полке — в твёрдом переплёте, а книг в мягком переплёте 15 штук. Сколько всего книг на полке?

Ответ:

[illegible]

3

Каким числом нужно заменить букву А, чтобы получилось верное равенство?

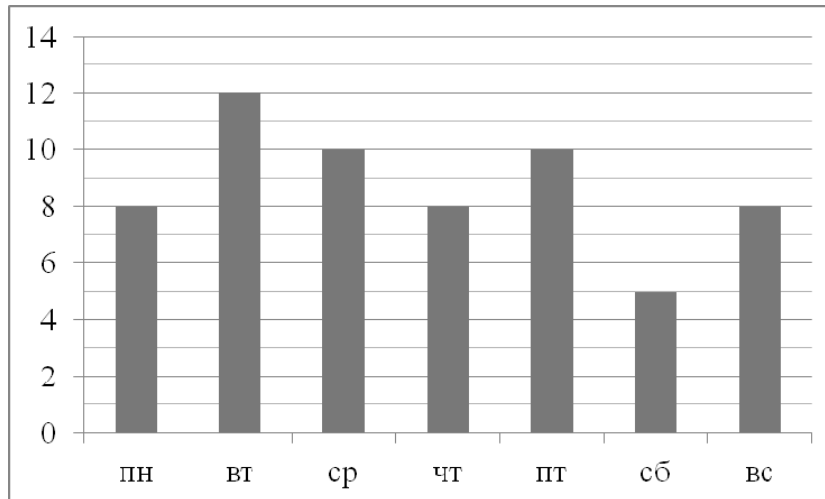
$$17 \cdot \mathbf{A} = 272$$



Ответ:

[illegible]

Маша в течение недели читала книгу. На диаграмме показано, сколько страниц она читала каждый день. По вертикали указано количество прочитанных страниц, по горизонтали — дни недели. Пользуясь этими данными, ответьте на вопросы.



Ответ:

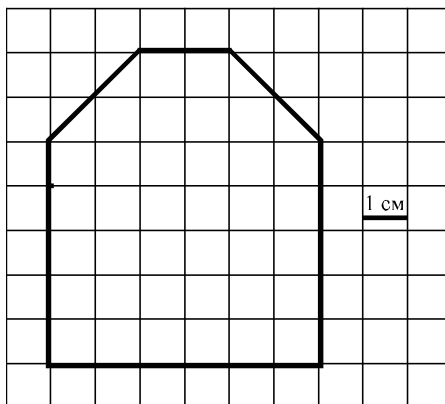
[illegible]

Ответ:

[illegible]

5

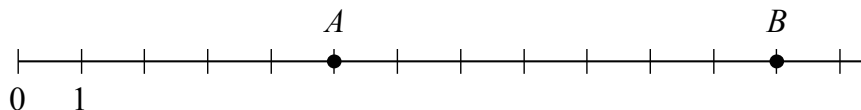
Бумага расчерчена на квадраты со стороной 1 см. Найдите площадь нарисованной фигуры. Ответ дайте в кв. см.



Ответ:

6

На числовом луче точками  $A$  и  $B$  отмечены два числа. Найдите, на сколько число  $B$  больше числа  $A$ .



Ответ:

7

Кошка съедает одну упаковку корма за месяц. Сколько упаковок потребуется двум таким кошкам на 6 месяцев?

Ответ:

8

Коробка имеет форму прямоугольного параллелепипеда длиной 90 см, шириной 80 см, высотой 60 см. Найдите объём коробки. Ответ дайте в кубических сантиметрах.

Ответ:

9

Какую самую маленькую цифру можно поставить вместо звёздочки в числе  $*943$ , чтобы это число делилось на 3, но не делилось на 9?

[illegible]

10

Укажите верное утверждение для каждого числа.

## ЧИСЛА

## УТВЕРЖДЕНИЯ

A)  $\frac{7}{11}$

Б)  $\frac{7}{15}$

B)  $\frac{23}{18}$

1) Число больше единицы.

2) Число меньше, чем  $\frac{1}{2}$ .

3) Число больше, чем  $\frac{1}{2}$ , но меньше, чем 1.

В таблице под каждой буквой укажите номер утверждения.



Ответ:

А	Б	В

11

В двух упаковках всего 60 карандашей. В первой упаковке карандашей в 4 раза меньше, чем во второй. Сколько карандашей во второй упаковке?

[illegible]

**Проверочная работа  
по МАТЕМАТИКЕ**

**5 класс**

**Вариант 1**

**Инструкция по выполнению заданий части 2 проверочной работы**

На выполнение заданий части 2 проверочной работы по математике отводится один урок (не более 45 минут). Часть 2 включает в себя 6 заданий.

Во всех заданиях запишите решение и ответ в указанном месте. Если Вы хотите изменить ответ, зачеркните его и запишите рядом новый.

При выполнении работы не разрешается пользоваться учебниками, рабочими тетрадями, справочниками, калькулятором.

При необходимости можно пользоваться черновиком. Записи в черновике проверяться и оцениваться не будут.

Советуем выполнять задания в том порядке, в котором они даны. В целях экономии времени пропускайте задание, которое не удаётся выполнить сразу, и переходите к следующему. Если после выполнения работы у Вас останется время, то Вы сможете вернуться к пропущенным заданиям.

***Желаем успеха!***

*Таблица для внесения баллов участника\**

Часть 1												
Номер задания	1	2	3	4(1)	4(2)	5	6	7	8	9	10	11
Баллы												
Часть 2												
Номер задания	12	13	14	15	16	17	Сумма баллов		Отметка за работу			
Баллы												

\* *Обратите внимание:* в случае, если какие-либо задания не могли быть выполнены целым классом по причинам, связанным с особенностями организации учебного процесса, в форме сбора результатов ВПР всем обучающимся класса за данные задания вместо баллов выставляется значение «Тема не пройдена». В соответствующие ячейки таблицы заполняется н/п.

12

За 5 часов 3D принтер напечатал 75 деталей. Сколько таких деталей напечатает этот 3D принтер за 7 часов?

Решение.

Ответ:

13

Найдите значение выражения  $(2141 - 1728) \cdot 8 + 2602 \cdot 6$ .

Решение.

Ответ:



14

Нужно перевезти 100 тонн груза. Данные о грузоподъёмности автомобилей и стоимости рейсов указаны в таблице. Сколько рублей будет стоить самый дешёвый способ перевозки?

Автомобиль	Грузоподъёмность, т	Стоимость одного рейса, руб.
Газель	2	800
5-тонный грузовик	5	1700
10-тонный грузовик	10	3500
20-тонный грузовик	20	7000

Решение.

 Ответ:

15

Периметр прямоугольника равен 46 см. Одна из его сторон равна 12 см. Найдите площадь этого прямоугольника.

Решение.

Ответ:



16

Площадь участка равна 720 га. Овсом засеяно 410 га, на ячмень выделена четверть всей площади, остальная площадь не засеяна. Сколько гектаров не засеяно?

Решение.

Ответ:

17

Через пункты А и Б, расстояние между которыми 325 км, проходит прямолинейное шоссе. Из пунктов А и Б по этому шоссе одновременно начали движение автомобиль и автобус. Автомобиль едет с постоянной скоростью 85 км/ч, автобус — с постоянной скоростью 70 км/ч, оба не делают остановок. Какое расстояние будет между автомобилем и автобусом через час после начала движения?

Найдите все возможные варианты.

Решение.

Ответ:

**Система оценивания проверочной работы**

Номер задания	1	2	3	4(1)	4(2)	5	6	7	8	9	10	11	Итого
Балл	1	1	1	1	1	1	1	1	1	1	1	1	12

Номер задания	Правильный ответ
2	35
3	16
5	38
6	7
7	12
8	432 000
9	5
10	321
11	48

① Ответ:  $\frac{21}{7}$ .

④ Ответ:  
1) 12;  
2) 4.

## Система оценивания проверочной работы

Номер задания	12	13	14	15	16	17	Итого
Балл	2	2	2	2	2	2	12

12

Решение и указания к оцениванию	Баллы
Решение. За один час 3D принтер печатает $75 : 5 = 15$ деталей. За 7 часов он напечатает $15 \cdot 7 = 105$ деталей. Ответ: 105.	
<b>Возможна другая последовательность действий</b>	
Обоснованно получен верный ответ	2
Дан верный ответ, но решение недостаточно обосновано. ИЛИ Ход решения верный, но допущена вычислительная ошибка	1
Решение не соответствует ни одному из критериев, перечисленных выше	0
<i>Максимальный балл</i>	2

13

Решение и указания к оцениванию	Баллы
Решение. 1) $2141 - 1728 = 413$ ; 2) $413 \cdot 8 = 3304$ ; 3) $2602 \cdot 6 = 15\,612$ ; 4) $3304 + 15\,612 = 18\,916$ . Ответ: 18 916	
Обоснованно получен верный ответ	2
Ход решения верный, но допущена вычислительная ошибка	1
Решение не соответствует ни одному из критериев, перечисленных выше	0
<i>Максимальный балл</i>	2

14

Решение и указания к оцениванию					Баллы
Решение. Добавим к таблице два столбца.					
Автомобиль	Грузо- подъёмность, т	Стоимость одного рейса, руб.	Количество рейсов	Общая стоимость перевозки, руб.	
Газель	2	800	$100 : 2 = 50$	$800 \cdot 50 = 40\,000$	
5-тонный грузовик	5	1700	$100 : 5 = 20$	$1700 \cdot 20 = 34\,000$	
10-тонный грузовик	10	3500	$100 : 10 = 10$	$3500 \cdot 10 = 35\,000$	
20-тонный грузовик	20	7000	$100 : 20 = 5$	$7000 \cdot 5 = 35\,000$	
Ответ: 34 000 руб.					
<b>Возможна другая последовательность действий</b>					
Обоснованно получен верный ответ					2
Дан верный ответ, но решение недостаточно обосновано. ИЛИ Ход решения верный, но допущена вычислительная ошибка					1
Решение не соответствует ни одному из критериев, перечисленных выше					0
Максимальный балл					2

15

Решение и указания к оцениванию	Баллы
Решение. Вторая сторона прямоугольника равна: $46 : 2 - 12 = 11$ см. Площадь прямоугольника равна: $11 \cdot 12 = 132$ кв. см. Ответ: 132 кв. см.	
<b>Возможна другая последовательность действий</b>	
Обоснованно получен верный ответ	2
Дан верный ответ, но решение недостаточно обосновано. ИЛИ Ход решения верный, но допущена вычислительная ошибка	1
Решение не соответствует ни одному из критериев, перечисленных выше	0
Максимальный балл	2

16

Решение и указания к оцениванию	Баллы
Решение. Ячменём засеяно $720 \cdot \frac{1}{4} = 180$ га. Не засеяно $720 - 410 - 180 = 130$ га. Ответ: 130 га.  <b>Возможна другая последовательность действий</b>	
Обоснованно получен верный ответ	2
Дан верный ответ, но решение недостаточно обосновано. ИЛИ Ход решения верный, но допущена вычислительная ошибка	1
Решение не соответствует ни одному из критериев, перечисленных выше	0
<i>Максимальный балл</i>	2

17

Решение и указания к оцениванию	Баллы
Решение. Если автомобиль и автобус выехали навстречу друг другу, расстояние между ними через час будет: $325 - (85 + 70) = 170$ км. Если автомобиль «догоняет» автобус, расстояние между ними через час будет: $325 - (85 - 70) = 310$ км. Если автобус «догоняет» автомобиль, расстояние между ними через час будет: $325 + (85 - 70) = 340$ км. Если автомобиль и автобус выехали в противоположные стороны, расстояние между ними через час будет: $325 + (85 + 70) = 480$ км. Ответ: или 170 км, или 310 км, или 340 км, или 480 км.  <b>Возможна другая последовательность действий</b>	
Получены все верные ответы	2
Верно указаны два или три из четырёх ответов	1
Решение не соответствует ни одному из критериев, перечисленных выше	0
<i>Максимальный балл</i>	2

### Система оценивания выполнения всей работы

Максимальный первичный балл за выполнение работы — 24.

Рекомендуемая таблица перевода баллов в отметки по пятибалльной шкале

Отметка по пятибалльной шкале	«2»	«3»	«4»	«5»
Первичные баллы	0–6	7–12	13–18	19–24