

**Проверочная работа
по МАТЕМАТИКЕ**

5 класс

Вариант 2

Инструкция по выполнению заданий части 1 проверочной работы

На выполнение заданий части 1 проверочной работы по математике отводится один урок (не более 45 минут). Часть 1 включает в себя 11 заданий.

Ответы на задания запишите в поля ответов в тексте работы. Если Вы хотите изменить ответ, зачеркните его и запишите рядом новый.

При выполнении работы не разрешается пользоваться учебниками, рабочими тетрадями, справочниками, калькулятором.

При необходимости можно пользоваться черновиком. Записи в черновике проверяться и оцениваться не будут.

Советуем выполнять задания в том порядке, в котором они даны. В целях экономии времени пропускайте задание, которое не удаётся выполнить сразу, и переходите к следующему. Если после выполнения работы у Вас останется время, то Вы сможете вернуться к пропущенным заданиям.

Желаем успеха!

*Таблица для внесения баллов участника**

Номер задания	1	2	3	4(1)	4(2)	5	6	7	8	9	10	11	Сумма баллов (за Часть 1)
Баллы													

* *Обратите внимание:* в случае, если какие-либо задания не могли быть выполнены целым классом по причинам, связанным с особенностями организации учебного процесса, в форме сбора результатов ВПР всем обучающимся класса за данные задания вместо баллов выставляется значение «Тема не пройдена». В соответствующие ячейки таблицы заполняется н/п.

1

Запишете число 5 в виде дроби со знаменателем 3.

Ответ:

[illegible]

2

Расстояние между Великим Новгородом и Старой Руссой по шоссе равно 96 км. Выехав из Великого Новгорода, автомобиль проехал $\frac{3}{8}$ всего пути. Сколько километров ему осталось проехать до Старой Руссы?



Ответ:

[illegible]

3

Каким числом нужно заменить букву А, чтобы получилось верное равенство?

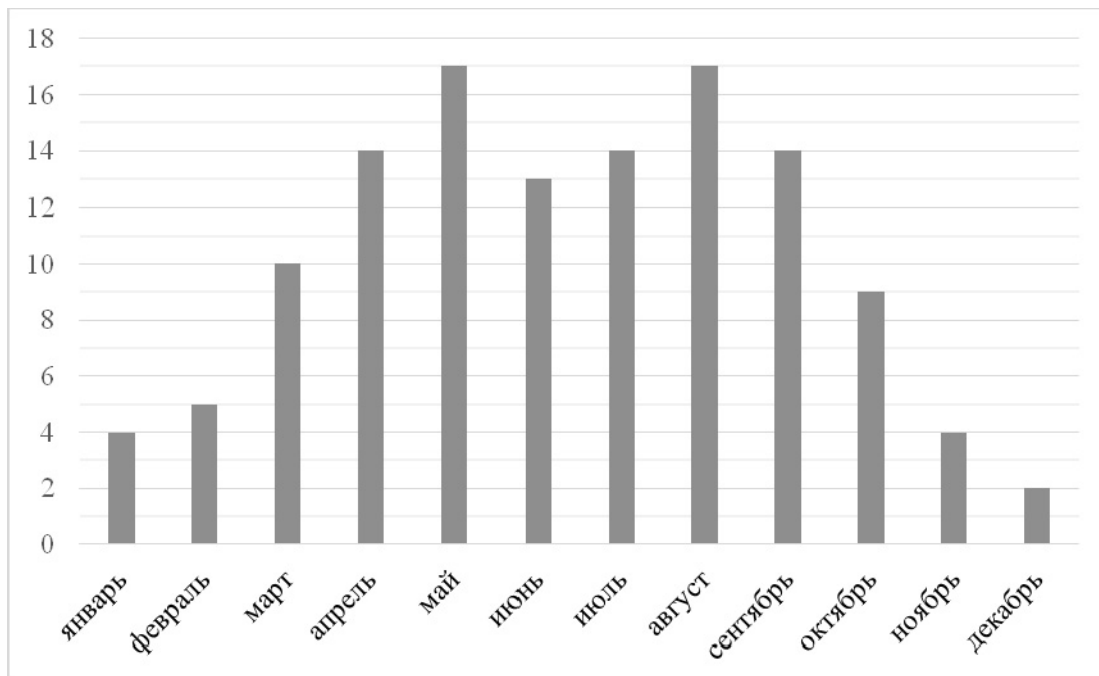
$$\mathbf{A} \cdot 32 = 480$$

Ответ:

[illegible]

4

На диаграмме показано, сколько ясных дней было в Москве в каждом месяце 2018 года. По вертикали указано количество ясных дней, по горизонтали — месяцы. Пользуясь этими данными, ответьте на вопросы.



1) Сколько ясных дней было в августе?

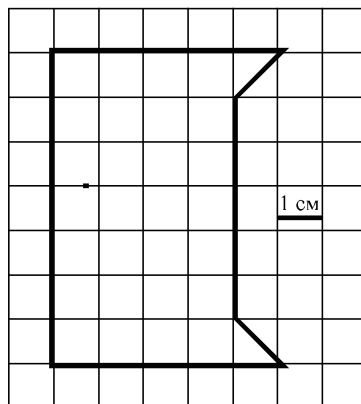
Ответ:	
--------	--

2) Сколько всего ясных дней было осенью 2018 года?

[illegible]

5

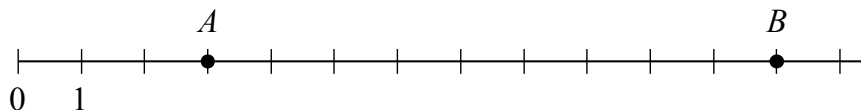
Бумага расчерчена на квадраты со стороной 1 см. Найдите площадь нарисованной фигуры. Ответ дайте в кв. см.



Ответ:

6

На числовом луче точками A и B отмечены два числа. Найдите, на сколько число B больше числа A .



Ответ:

7

Автомобиль движется с постоянной скоростью 82 км/ч. Какое расстояние проедет автомобиль за 4 часа? Ответ дайте в километрах.

Ответ:

8

Коробка имеет форму прямоугольного параллелепипеда длиной 50 см, шириной 15 см, высотой 16 см. Найдите объем коробки. Ответ дайте в кубических сантиметрах.

Ответ:

9

В четырёхзначном числе 637* последнюю цифру заменили звёздочкой. Известно, что это число делится на 9. Найдите последнюю цифру этого числа.

[illegible]

10

Укажите верное утверждение для каждого числа.

ЧИСЛА

УТВЕРЖДЕНИЯ

A) $\frac{12}{11}$

Б) $\frac{11}{13}$

B) $\frac{5}{11}$

1) Число больше единицы.

2) Число меньше, чем $\frac{1}{2}$.

3) Число больше, чем $\frac{1}{2}$, но меньше, чем 1.

В таблице под каждой буквой укажите номер утверждения.



Ответ:

А	Б	В

11

В одном резервуаре в 9 раз больше воды, чем в другом. Сколько кубических метров воды в каждом резервуаре, если в двух резервуарах вместе 1040 кубических метров воды?

[illegible]

**Проверочная работа
по МАТЕМАТИКЕ**

5 класс

Вариант 2

Инструкция по выполнению заданий части 2 проверочной работы

На выполнение заданий части 2 проверочной работы по математике отводится один урок (не более 45 минут). Часть 2 включает в себя 6 заданий.

Во всех заданиях запишите решение и ответ в указанном месте. Если Вы хотите изменить ответ, зачеркните его и запишите рядом новый.

При выполнении работы не разрешается пользоваться учебниками, рабочими тетрадями, справочниками, калькулятором.

При необходимости можно пользоваться черновиком. Записи в черновике проверяться и оцениваться не будут.

Советуем выполнять задания в том порядке, в котором они даны. В целях экономии времени пропускайте задание, которое не удаётся выполнить сразу, и переходите к следующему. Если после выполнения работы у Вас останется время, то Вы сможете вернуться к пропущенным заданиям.

Желаем успеха!

*Таблица для внесения баллов участника**

Часть 1												
Номер задания	1	2	3	4(1)	4(2)	5	6	7	8	9	10	11
Баллы												
Часть 2												
Номер задания	12	13	14	15	16	17	Сумма баллов		Отметка за работу			
Баллы												

* *Обратите внимание:* в случае, если какие-либо задания не могли быть выполнены целым классом по причинам, связанным с особенностями организации учебного процесса, в форме сбора результатов ВПР всем обучающимся класса за данные задания вместо баллов выставляется значение «Тема не пройдена». В соответствующие ячейки таблицы заполняется н/п.

12

Вал швейной машины за минуту делает 720 оборотов. Сколько оборотов сделал вал за 18 секунд?

Решение.

Ответ:

13

Найдите значение выражения $(39\,917 - 12\,998) : 9 - 59 \cdot 24$.

Решение.

Ответ:

Автомобиль	Грузоподъемность, т	Стоимость одного рейса, руб.
Газель	2	800
5-тонный грузовик	5	1800
10-тонный грузовик	10	3500
20-тонный грузовик	20	7200

Ответ:

15

Периметр прямоугольника равен 58 см. Одна из его сторон равна 12 см. Найдите площадь этого прямоугольника.

Решение.

Ответ:



16

Площадь участка равна 960 га. Овсом засеяно 520 га, на ячмень выделена четверть всей площади, остальная площадь не засеяна. Сколько гектаров не засеяно?

Решение.

Ответ:

17

Пункты А и Б, расстояние между которыми 250 км, расположены на прямом участке железной дороги. Из пунктов А и Б одновременно по этой дороге с постоянными скоростями выехали пассажирский и грузовой поезда. Пассажирский поезд идёт с постоянной скоростью 135 км/ч, грузовой — с постоянной скоростью 85 км/ч. Какое расстояние будет между ними через час после начала движения?

Найдите все возможные варианты.

Решение.

 Ответ:

Система оценивания проверочной работы

Номер задания	1	2	3	4(1)	4(2)	5	6	7	8	9	10	11	Итого
Балл	1	1	1	1	1	1	1	1	1	1	1	1	12

Номер задания	Правильный ответ
2	60
3	15
5	29
6	9
7	328
8	12 000
9	2
10	132
11	104 и 936

① Ответ: $\frac{15}{3}$.

④ Ответ:
1) 17;
2) 27.

Система оценивания проверочной работы

Номер задания	12	13	14	15	16	17	Итого
Балл	2	2	2	2	2	2	12

12

Решение и указания к оцениванию	Баллы
Решение. За одну секунду вал делает $720 : 60 = 12$ оборотов. За 18 секунд он сделал $12 \cdot 18 = 216$ оборотов. Ответ: 216.	
Возможна другая последовательность действий	
Обоснованно получен верный ответ	2
Дан верный ответ, но решение недостаточно обосновано. ИЛИ Ход решения верный, но допущена вычислительная ошибка	1
Решение не соответствует ни одному из критериев, перечисленных выше	0
<i>Максимальный балл</i>	2

13

Решение и указания к оцениванию	Баллы
Решение. 1) $39\,917 - 12\,998 = 26\,919$; 2) $26\,919 : 9 = 2991$; 3) $59 \cdot 24 = 1416$; 4) $2991 - 1416 = 1575$. Ответ: 1575	
Обоснованно получен верный ответ	2
Ход решения верный, но допущена вычислительная ошибка	1
Решение не соответствует ни одному из критериев, перечисленных выше	0
<i>Максимальный балл</i>	2

14

Решение и указания к оцениванию					Баллы
Решение. Добавим к таблице два столбца.					
Автомобиль	Грузо- подъёмность, т	Стоимость одного рейса, руб.	Количество рейсов	Общая стоимость перевозки, руб.	
Газель	2	800	$160 : 2 = 80$	$800 \cdot 80 = 64\,000$	
5-тонный грузовик	5	1800	$160 : 5 = 32$	$1800 \cdot 32 = 57\,600$	
10-тонный грузовик	10	3500	$160 : 10 = 16$	$3500 \cdot 16 = 56\,000$	
20-тонный грузовик	20	7200	$160 : 20 = 8$	$7200 \cdot 8 = 57\,600$	
Ответ: 56 000 руб.					
Возможна другая последовательность действий					
Обоснованно получен верный ответ					2
Дан верный ответ, но решение недостаточно обосновано. ИЛИ Ход решения верный, но допущена вычислительная ошибка					1
Решение не соответствует ни одному из критериев, перечисленных выше					0
Максимальный балл					2

15

Решение и указания к оцениванию	Баллы
Решение. Вторая сторона прямоугольника равна: $58 : 2 - 12 = 17$ см. Площадь прямоугольника равна: $12 \cdot 17 = 204$ кв. см. Ответ: 204 кв. см.	
Возможна другая последовательность действий	
Обоснованно получен верный ответ	2
Дан верный ответ, но решение недостаточно обосновано. ИЛИ Ход решения верный, но допущена вычислительная ошибка	1
Решение не соответствует ни одному из критериев, перечисленных выше	0
Максимальный балл	2

16

Решение и указания к оцениванию	Баллы
Решение. Ячменём засеяно $960 \cdot \frac{1}{4} = 240$ га. Не засеяно $960 - 520 - 240 = 200$ га. Ответ: 200 га.	
Возможна другая последовательность действий	
Обоснованно получен верный ответ	2
Дан верный ответ, но решение недостаточно обосновано. ИЛИ Ход решения верный, но допущена вычислительная ошибка	1
Решение не соответствует ни одному из критериев, перечисленных выше	0
<i>Максимальный балл</i>	2

17

Решение и указания к оцениванию	Баллы
Решение. Если поезда двигались навстречу друг другу, расстояние между ними через час будет: $250 - (135 + 85) = 30$ км. Если пассажирский поезд «догоняет» грузовой, расстояние между ними через час будет: $250 - (135 - 85) = 200$ км. Если грузовой поезд «догоняет» пассажирский, расстояние между ними через час будет: $250 + (135 - 85) = 300$ км. Если поезда двигались в противоположные стороны, расстояние между ними через час будет: $250 + (135 + 85) = 470$ км. Ответ: или 30 км, или 200 км, или 300 км, или 470 км.	
Возможна другая последовательность действий	
Получены все верные ответы	2
Верно указаны два или три из четырёх ответов	1
Решение не соответствует ни одному из критериев, перечисленных выше	0
<i>Максимальный балл</i>	2

Система оценивания выполнения всей работы

Максимальный первичный балл за выполнение работы — 24.

Рекомендуемая таблица перевода баллов в отметки по пятибалльной шкале

Отметка по пятибалльной шкале	«2»	«3»	«4»	«5»
Первичные баллы	0–6	7–12	13–18	19–24