

**Проверочная работа
по МАТЕМАТИКЕ****5 класс****Вариант 1****Инструкция по выполнению заданий части 1 проверочной работы**

На выполнение заданий части 1 проверочной работы по математике отводится один урок (не более 45 минут). Часть 1 включает в себя 11 заданий.

Ответы на задания запишите в поля ответов в тексте работы. Если Вы хотите изменить ответ, зачеркните его и запишите рядом новый.

При выполнении работы не разрешается пользоваться учебниками, рабочими тетрадями, справочниками, калькулятором.

При необходимости можно пользоваться черновиком. Записи в черновике проверяться и оцениваться не будут.

Советуем выполнять задания в том порядке, в котором они даны. В целях экономии времени пропускайте задание, которое не удаётся выполнить сразу, и переходите к следующему. Если после выполнения работы у Вас останется время, то Вы сможете вернуться к пропущенным заданиям.

Желаем успеха!*Таблица для внесения баллов участника**

Номер задания	1	2	3	4(1)	4(2)	5	6	7	8	9	10	11	Сумма баллов (за Часть 1)
Баллы													

* *Обратите внимание:* в случае, если какие-либо задания не могли быть выполнены целым классом по причинам, связанным с особенностями организации учебного процесса, в форме сбора результатов ВПР всем обучающимся класса за данные задания вместо баллов выставляется значение «Тема не пройдена». В соответствующие ячейки таблицы заполняется н/п.

1

Запишете число 3 в виде дроби со знаменателем 8.



Ответ:

[illegible]

2

В пятом классе 15 девочек, что составляет три пятых учащихся класса. Сколько мальчиков в этом классе?



Ответ:

[illegible]

3

Каким числом нужно заменить букву А, чтобы получилось верное равенство?

$$\mathbf{A} : 39 = 13$$

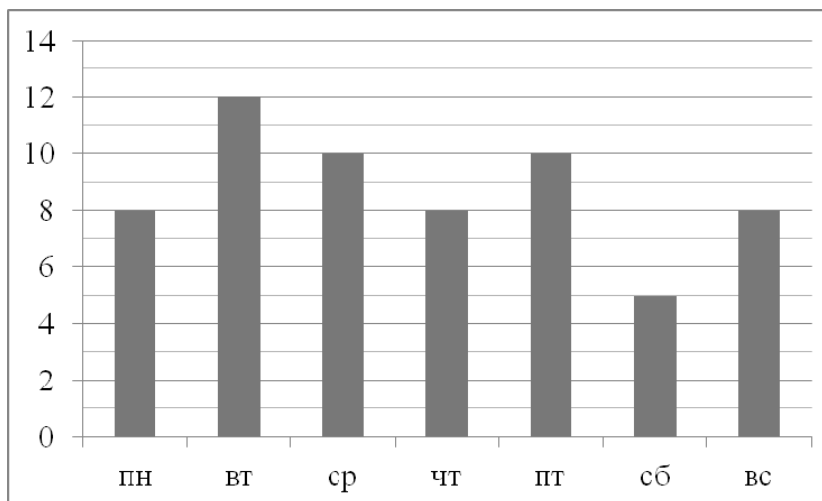


Ответ:

[illegible]

4

Вера в течение недели читала книгу. На диаграмме показано, сколько страниц она читала каждый день. По вертикали указано количество прочитанных страниц, по горизонтали — дни недели. Пользуясь этими данными, ответьте на вопросы.



1) Сколько страниц прочитала Вера в пятницу?



Ответ:

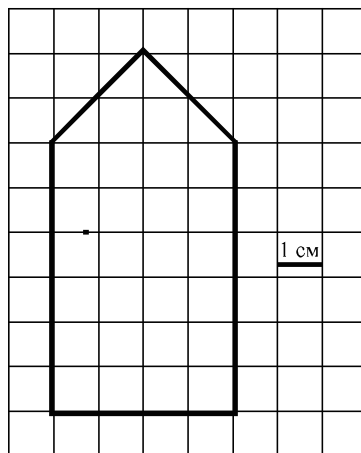
2) На сколько страниц меньше Вера прочитала в субботу, чем в среду?



Ответ:

5

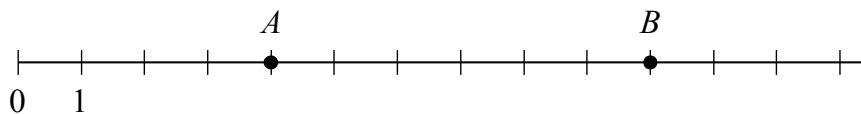
Бумага расчерчена на квадраты со стороной 1 см. Найдите площадь нарисованной фигуры. Ответ дайте в кв. см.



Ответ:

6

На числовом луче точками A и B отмечены два числа. Найдите, на сколько число A меньше числа B .



Ответ:

7

Автомобиль движется с постоянной скоростью 75 км/ч. Какое расстояние проедет автомобиль за 8 часов? Ответ дайте в километрах.

Ответ:

8

Коробка объемом 18 900 куб. см имеет форму прямоугольного параллелепипеда высотой 54 см. Найдите площадь дна коробки. Ответ дайте в квадратных сантиметрах.

Ответ:

9

Какую самую маленькую цифру можно поставить вместо звёздочки в числе $*343$, чтобы это число делилось на 3, но не делилось на 9?



Ответ:																																				

10

Укажите верное утверждение для каждого числа.

ЧИСЛА

УТВЕРЖДЕНИЯ

A) $\frac{6}{13}$

Б) $\frac{9}{7}$

B) $\frac{8}{9}$

1) Число больше единицы.

2) Число меньше, чем 0,5.

3) Число больше, чем 0,5, но меньше, чем 1.

В таблице под каждой буквой укажите номер утверждения.



Ответ:

А	Б	В

11

В двух упаковках всего 90 карандашей. В первой упаковке карандашей в 5 раз меньше, чем во второй. Сколько карандашей во второй упаковке?

[illegible]

**Проверочная работа
по МАТЕМАТИКЕ**

5 класс

Вариант 1

Инструкция по выполнению заданий части 2 проверочной работы

На выполнение заданий части 2 проверочной работы по математике отводится один урок (не более 45 минут). Часть 2 включает в себя 6 заданий.

Во всех заданиях запишите решение и ответ в указанном месте. Если Вы хотите изменить ответ, зачеркните его и запишите рядом новый.

При выполнении работы не разрешается пользоваться учебниками, рабочими тетрадями, справочниками, калькулятором.

При необходимости можно пользоваться черновиком. Записи в черновике проверяться и оцениваться не будут.

Советуем выполнять задания в том порядке, в котором они даны. В целях экономии времени пропускайте задание, которое не удаётся выполнить сразу, и переходите к следующему. Если после выполнения работы у Вас останется время, то Вы сможете вернуться к пропущенным заданиям.

Желаем успеха!

*Таблица для внесения баллов участника**

Часть 1												
Номер задания	1	2	3	4(1)	4(2)	5	6	7	8	9	10	11
Баллы												
Часть 2												
Номер задания	12	13	14	15	16	17	Сумма баллов		Отметка за работу			
Баллы												

* *Обратите внимание:* в случае, если какие-либо задания не могли быть выполнены целым классом по причинам, связанным с особенностями организации учебного процесса, в форме сбора результатов ВПР всем обучающимся класса за данные задания вместо баллов выставляется значение «Тема не пройдена». В соответствующие ячейки таблицы заполняется н/п.

12

За 3 часа 3D принтер напечатал 87 деталей. Сколько таких деталей напечатает этот 3D принтер за 5 часов?

Решение.

Ответ:

13

Найдите значение выражения $(3287 - 2715) \cdot 7 + 1926 \cdot 6$.

Решение.

Ответ:

14

В магазине продаётся офисная бумага разных торговых марок. В таблице даны количество листов в пачке и её цена. Нужно купить 1000 листов бумаги одной марки. Сколько рублей будет стоить наиболее дешёвая покупка?

Марка бумаги	Количество листов, шт.	Цена, руб.
«Белая»	200	130
«Снежок»	500	310
«Сирень»	250	150
«Лучик»	500	305

Решение.

 Ответ:

15

Периметр квадрата равен 100 см. Найдите площадь этого квадрата.

Решение.

Ответ:



16

Площадь двухкомнатной квартиры равна 56 кв. м. Суммарная площадь обеих комнат составляет девять четырнадцатых площади всей квартиры. Площадь одной из комнат равна 18 кв. м. Найдите площадь второй комнаты.

Решение.

Ответ:

17

Через пункты А и Б, расстояние между которыми 280 км, проходит прямолинейное шоссе. Из пунктов А и Б по этому шоссе одновременно начали движение автомобиль и автобус. Автомобиль едет с постоянной скоростью 75 км/ч, автобус — с постоянной скоростью 50 км/ч, оба не делают остановок. Какое расстояние будет между автомобилем и автобусом через час после начала движения?

Найдите все возможные варианты.

Решение.

 Ответ:

Система оценивания проверочной работы

Номер задания	1	2	3	4(1)	4(2)	5	6	7	8	9	10	11	Итого
Балл	1	1	1	1	1	1	1	1	1	1	1	1	12

Номер задания	Правильный ответ
2	10
3	507
5	28
6	6
7	600
8	350
9	2
10	213
11	75

1 Ответ: $\frac{24}{8}$.

4 Ответ:
1) 10;
2) 5.

Система оценивания проверочной работы

Номер задания	12	13	14	15	16	17	Итого
Балл	2	2	2	2	2	2	12

12

Решение и указания к оцениванию	Баллы
Решение. За один час 3D принтер печатает $87 : 3 = 29$ деталей. За 5 часов он напечатает $29 \cdot 5 = 145$ деталей. Ответ: 145.	
Возможна другая последовательность действий	
Обоснованно получен верный ответ	2
Дан верный ответ, но решение недостаточно обосновано. ИЛИ Ход решения верный, но допущена вычислительная ошибка	1
Решение не соответствует ни одному из критериев, перечисленных выше	0
<i>Максимальный балл</i>	2

13

Решение и указания к оцениванию	Баллы
Решение. 1) $3287 - 2715 = 572$; 2) $572 \cdot 7 = 4004$; 3) $1926 \cdot 6 = 11\,556$; 4) $4004 + 11\,556 = 15\,560$. Ответ: 15 560	
Обоснованно получен верный ответ	2
Ход решения верный, но допущена вычислительная ошибка	1
Решение не соответствует ни одному из критериев, перечисленных выше	0
<i>Максимальный балл</i>	2

14

Решение и указания к оцениванию					Баллы
Решение. Добавим к таблице два столбца.					
Марка бумаги	Количество листов, шт.	Цена, руб.	Сколько нужно пачек, шт.	Общая стоимость, руб.	
«Белая»	200	130	$1000 : 200 = 5$	$5 \cdot 130 = 650$	
«Снежок»	500	310	$1000 : 500 = 2$	$2 \cdot 310 = 620$	
«Сирень»	250	150	$1000 : 250 = 4$	$4 \cdot 150 = 600$	
«Лучик»	500	305	$1000 : 500 = 2$	$2 \cdot 305 = 610$	
Ответ: 600 руб.					
Возможна другая последовательность действий					
Обоснованно получен верный ответ					2
Дан верный ответ, но решение недостаточно обосновано. ИЛИ Ход решения верный, но допущена вычислительная ошибка					1
Решение не соответствует ни одному из критериев, перечисленных выше					0
Максимальный балл					2

15

Решение и указания к оцениванию	Баллы
Решение. Сторона квадрата равна: $100 : 4 = 25$ см. Площадь квадрата равна: $25 \cdot 25 = 625$ кв. см. Ответ: 625 кв. см.	
Возможна другая последовательность действий	
Обоснованно получен верный ответ	2
Дан верный ответ, но решение недостаточно обосновано. ИЛИ Ход решения верный, но допущена вычислительная ошибка	1
Решение не соответствует ни одному из критериев, перечисленных выше	0
Максимальный балл	2

16

Решение и указания к оцениванию	Баллы
Решение. Жилая площадь равна: $56 \cdot \frac{9}{14} = 36$ кв. м. Площадь второй комнаты равна: $36 - 18 = 18$ кв. м. Ответ: 18 кв. м.	
Возможна другая последовательность действий	
Обоснованно получен верный ответ	2
Дан верный ответ, но решение недостаточно обосновано. ИЛИ Ход решения верный, но допущена вычислительная ошибка	1
Решение не соответствует ни одному из критериев, перечисленных выше	0
Максимальный балл	2

17

Решение и указания к оцениванию	Баллы
<p>Решение.</p> <p>Если автомобиль и автобус выехали навстречу друг другу, расстояние между ними через час будет: $280 - (75 + 50) = 155$ км.</p> <p>Если автомобиль «догоняет» автобус, расстояние между ними через час будет: $280 - (75 - 50) = 255$ км.</p> <p>Если автобус «догоняет» автомобиль, расстояние между ними через час будет: $280 + (75 - 50) = 305$ км.</p> <p>Если автомобиль и автобус выехали в противоположные стороны, расстояние между ними через час будет: $280 + (75 + 50) = 405$ км.</p> <p>Ответ: или 155 км, или 255 км, или 305 км, или 405 км.</p> <p>Возможна другая последовательность действий</p>	
Получены все верные ответы	2
Верно указаны два или три из четырёх ответов	1
Решение не соответствует ни одному из критериев, перечисленных выше	0
Максимальный балл	2

Система оценивания выполнения всей работы

Максимальный первичный балл за выполнение работы — 24.

Рекомендуемая таблица перевода баллов в отметки по пятибалльной шкале

Отметка по пятибалльной шкале	«2»	«3»	«4»	«5»
Первичные баллы	0–6	7–12	13–18	19–24