

Проверочная работа
по предмету «ОКРУЖАЮЩИЙ МИР»

4 класс

Вариант 2

Инструкция по выполнению работы

На выполнение проверочной работы по предмету «Окружающий мир» отводится один урок (не более 45 минут). Работа включает в себя 10 заданий.

Ответы на задания запиши в поля ответов в тексте работы. Если ты хочешь изменить ответ, то зачеркни его и запиши рядом новый.

При выполнении работы не разрешается пользоваться учебниками, рабочими тетрадями, справочным материалом.

При необходимости можно пользоваться черновиком. Записи в черновике проверяться и оцениваться не будут.

Советуем выполнять задания в том порядке, в котором они даны. Для экономии времени пропускай задание, которое не удаётся выполнить сразу, и переходи к следующему. Постарайся выполнить как можно больше заданий.

Желаем успеха!

Таблица для внесения баллов участника

Номер задания	1	2	3.1	3.2	3.3	4	5	6.1	6.2	6.3	7.1	7.2	8 K1	8 K2	8 K3	9 K1	9 K2	9 K3
Баллы																		

10.1	10.2 K1	10.2 K2	10.2 K3	Сумма баллов	Отметка за работу

1

Рассмотри рисунок, на котором изображён магазин подарков. Занавеска на окне может быть изготовлена из ткани. Она отмечена на рисунке стрелкой с соответствующей надписью.

Покажи на рисунке стрелкой любой предмет (любую деталь) из дерева и любой предмет (любую деталь) из металла. Подпиши название соответствующего материала рядом с каждой стрелкой.



2

На интернет-сайтах погоды можно встретить подобные таблицы. Изучи прогноз погоды на трое суток.

	Понедельник, 20 июля				Вторник, 21 июля				Среда, 22 июля			
	Ночь	Утро	День	Вечер	Ночь	Утро	День	Вечер	Ночь	Утро	День	Вечер
Облачность и атмосферные осадки												
Температура воздуха, °C	26	27	28	27	26	28	28	27	26	27	29	29
Направление ветра												
	В	В	СВ	СВ	В	В	В	В	СВ	В	В	В
Влажность воздуха, %	78	70	60	68	76	72	67	78	74	67	58	65

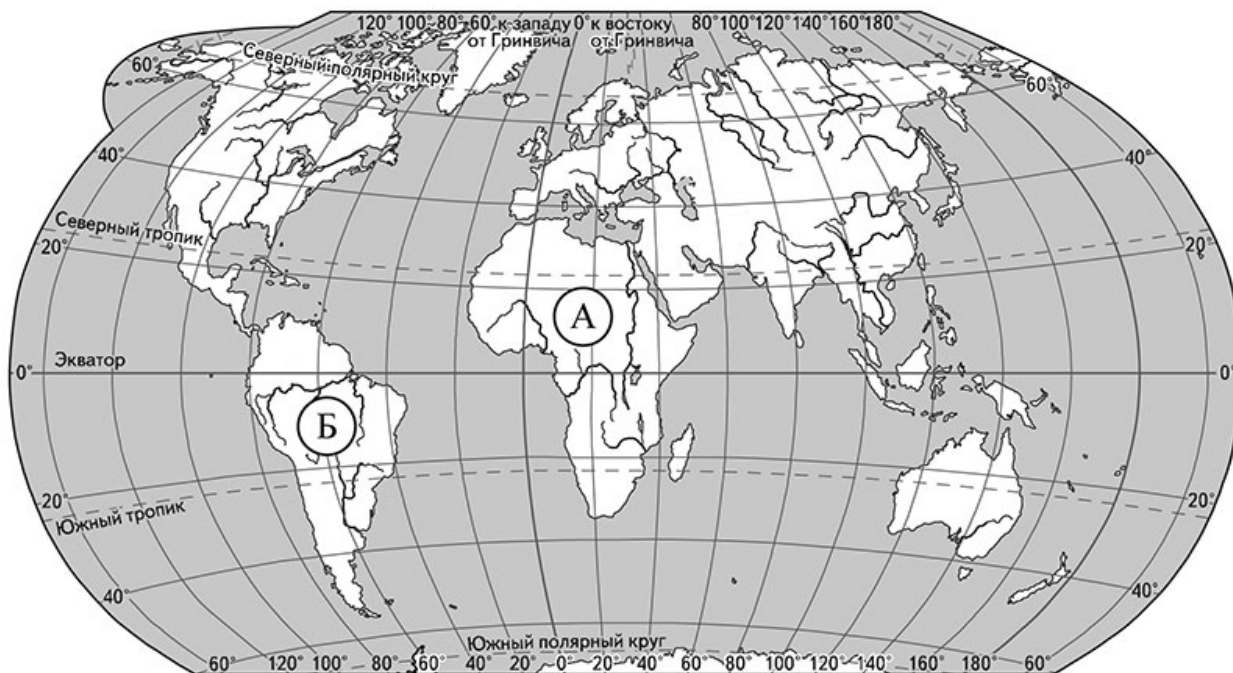
Выбери все верные утверждения об ожидаемой погоде на эти трое суток и запиши в строку ответа их номера.

- 1) Влажность воздуха в течение всех трёх суток будет колебаться в пределах от 60% до 70%.
- 2) Во вторник в течение суток ожидается дождь.
- 3) В среду будет преобладать восточный ветер.
- 4) В понедельник температура воздуха будет ниже 26 °C.

Ответ: _____

3

Рассмотри карту мира. На ней буквами А и Б отмечены два материка.



3.1. Запиши название каждого материка в отведённое для этого поле.

Название материка (А):

Название материка (Б):

3.2. На следующей странице представлены фотографии *жирафа*, *слона*, *броненосца* и *ламы*. Запиши название каждого из этих животных рядом с номером фотографии, на которой оно изображено.

1) _____ 2) _____

3) _____ 4) _____

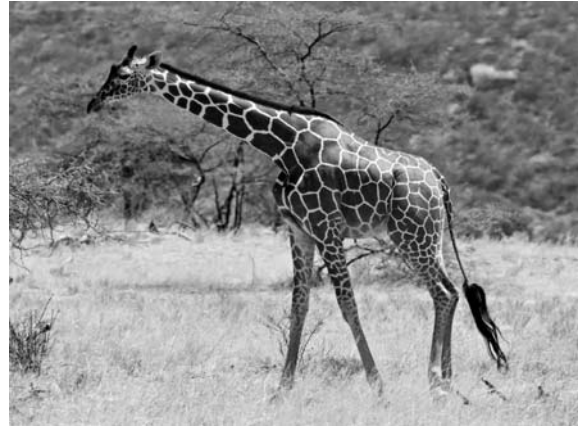
3.3. Какие из этих животных обитают в естественной среде (не в зоопарке) на материке А, а какие – на материке Б? Запиши в таблицу **номера** фотографий с изображением этих животных.

Ответ:

Материки	А	Б
Животные		



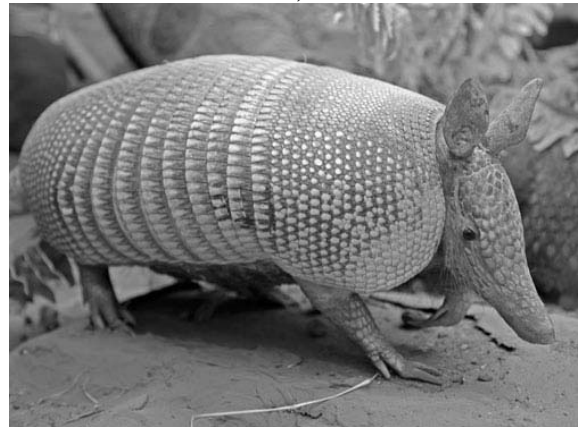
1)



2)



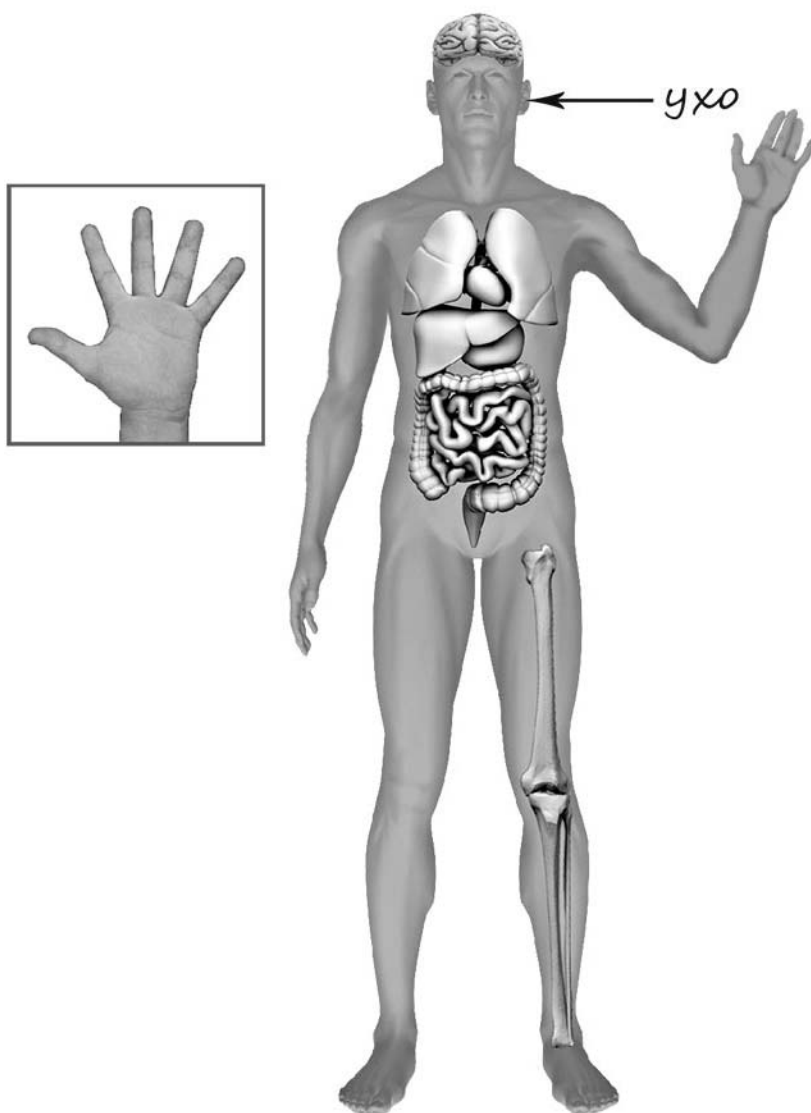
3)



4)

4

Рассмотри изображение человека. Покажи стрелками и подпиши *головной мозг*, *колени* и *средний палец* человека так, как показано на примере.



5

Составь два правила сохранения здоровья человека из приведённых частей фраз: для этого к каждой позиции первого столбца подбери соответствующую позицию из второго столбца.

Начало фразы

- А) Чтобы поддерживать гигиену кожи,
Б) Чтобы в сильный мороз избежать обморожения лица,

Продолжение фразы

- 1) регулярно принимай душ.
2) воспользуйся защитным кремом.
3) подбирай удобную одежду и обувь.

Запиши в таблицу выбранные цифры под соответствующими буквами.

Ответ:

Начало фразы	А	Б
Продолжение фразы		

6

В жаркий солнечный день Андрей решил провести опыт с нагреванием воды. Он взял две ёмкости: высокий металлический кувшин и широкую металлическую миску, налил в них одинаковое количество холодной воды одинаковой температуры, закрыл крышками, вынес на улицу и поставил обе ёмкости рядом друг с другом на солнце.

6.1. Сравни условия нагревания воды в ёмкостях в описанном опыте. Подчеркни в каждой строке одно из выделенных слов.

☐ Исходная температура воды в ёмкостях:

одинаковая / различная

☐ Количество воды в ёмкостях:

одинаковое / различное

☐ Форма ёмкостей:

одинаковая / различная

6.2. Какие измерения и сравнения в ходе этого опыта должен сделать Андрей, чтобы выяснить, влияет ли форма ёмкости на скорость нагревания воды?

☐ Ответ: _____

6.3. Предположим, что Андрей захотел выяснить, влияет ли материал, из которого сделана ёмкость, на скорость нагревания воды в ней. С помощью какого опыта он мог бы это сделать? Опиши этот опыт

☐ Ответ: _____

При выполнении заданий 7–10 последовательно отвечай на каждый из представленных вопросов. Ответы записывай чётко и разборчиво, соблюдая нормы речи.

7

Рассмотри знаки, изображённые на рисунках, и ответь на вопросы.



7.1. Какой из этих знаков можно встретить на улице города?

Ответ.

☐

Какое правило отражает этот знак?

Ответ: _____

7.2. Какие правила отражают два других знака? Запиши ответы в таблицу.

ЗНАК	ПРАВИЛО
<input type="checkbox"/>	
<input type="checkbox"/>	

8

На фотографиях изображены предметы, с которыми работают представители определённых профессий.

Выбери одну из фотографий и запиши букву, под которой она приведена. Представители какой профессии работают с изображённым(-и) на выбранной фотографии предметом(-ами)? Если ты знаешь много профессий, представители которых работают с выбранным(-и) тобой предметом(-ами), назови любую из них. Какую работу выполняют люди этой профессии? Чем работа людей этой профессии полезна обществу?

А)



Б)



В)



Выбранная фотография:

☐

Ответ:

9

С 1962 года 12 апреля в нашей стране отмечается День космонавтики, а с 2011 года этот день отмечается во всём мире как Международный день полёта человека в космос.

2024

Январь							Февраль							Март							Апрель						
ПН	ВТ	СР	ЧТ	ПТ	СБ	ВС	ПН	ВТ	СР	ЧТ	ПТ	СБ	ВС	ПН	ВТ	СР	ЧТ	ПТ	СБ	ВС	ПН	ВТ	СР	ЧТ	ПТ	СБ	ВС
1	2	3	4	5	6	7				1	2	3	4					1	2	3	1	2	3	4	5	6	7
8	9	10	11	12	13	14	5	6	7	8	9	10	11	4	5	6	7	8	9	10	8	9	10	11	12	13	14
15	16	17	18	19	20	21	12	13	14	15	16	17	18	11	12	13	14	15	16	17	15	16	17	18	19	20	21
22	23	24	25	26	27	28	19	20	21	22	23	24	25	18	19	20	21	22	23	24	22	23	24	25	26	27	28
29	30	31					26	27	28	29				25	26	27	28	29	30	31	29	30					

Май							Июнь							Июль							Август						
ПН	ВТ	СР	ЧТ	ПТ	СБ	ВС	ПН	ВТ	СР	ЧТ	ПТ	СБ	ВС	ПН	ВТ	СР	ЧТ	ПТ	СБ	ВС	ПН	ВТ	СР	ЧТ	ПТ	СБ	ВС
			1	2	3	4						1	2	1	2	3	4	5	6	7				1	2	3	4
6	7	8	9	10	11	12	3	4	5	6	7	8	9	8	9	10	11	12	13	14	5	6	7	8	9	10	11
13	14	15	16	17	18	19	10	11	12	13	14	15	16	15	16	17	18	19	20	21	12	13	14	15	16	17	18
20	21	22	23	24	25	26	17	18	19	20	21	22	23	22	23	24	25	26	27	28	19	20	21	22	23	24	25
27	28	29	30	31			24	25	26	27	28	29	30	29	30	31					26	27	28	29	30	31	

Сентябрь							Октябрь							Ноябрь							Декабрь						
ПН	ВТ	СР	ЧТ	ПТ	СБ	ВС	ПН	ВТ	СР	ЧТ	ПТ	СБ	ВС	ПН	ВТ	СР	ЧТ	ПТ	СБ	ВС	ПН	ВТ	СР	ЧТ	ПТ	СБ	ВС
						1						1	2					1	2	3							1
2	3	4	5	6	7	8	7	8	9	10	11	12	13	4	5	6	7	8	9	10	2	3	4	5	6	7	8
9	10	11	12	13	14	15	14	15	16	17	18	19	20	11	12	13	14	15	16	17	9	10	11	12	13	14	15
16	17	18	19	20	21	22	21	22	23	24	25	26	27	18	19	20	21	22	23	24	16	17	18	19	20	21	22
23	24	25	26	27	28	29	28	29	30	31				25	26	27	28	29	30		23	24	25	26	27	28	29
30																					30	31					

Обведи эту дату в календаре.

Запиши, на какой день недели приходилась эта дата в 2024 году.

Ответ: _____

Почему эта дата особенно важна для нашей страны? (Напиши ответ объёмом до пяти предложений.)

Ответ: _____

10

10.1. Запиши название региона: республики, или области, или края, или автономного округа, в котором ты живёшь.

Ответ: _____

Как называется главный город твоего региона?

Ответ: _____

10.2. Каких сельскохозяйственных животных разводят в твоём регионе?

Ответ: _____

Какие растения встречаются в природе твоего региона (укажи не менее трёх растений)? Опиши одно из этих растений. Как это растение используется людьми?

Ответ: _____

Система оценивания проверочной работы

Правильный ответ на каждое из заданий 3.1, 5, 6.1 и 6.2 оценивается 1 баллом.

Полный правильный ответ на каждое из заданий 2, 3.2 оценивается 2 баллами. Если в ответе допущена одна ошибка (в том числе написана лишняя цифра, или не написана одна необходимая цифра, или не указано название объекта, изображённого на одной из представленных фотографий), выставляется 1 балл; если допущено две или более ошибки – 0 баллов.

Полный правильный ответ на задание 3.3 оценивается 3 баллами. Если в ответе допущена одна ошибка (в том числе написана лишняя цифра или не написана необходимая цифра), выставляется 2 балла; если допущено две ошибки – 1 балл, более двух ошибок – 0 баллов.

Номер задания	Правильный ответ
2	23
5	12

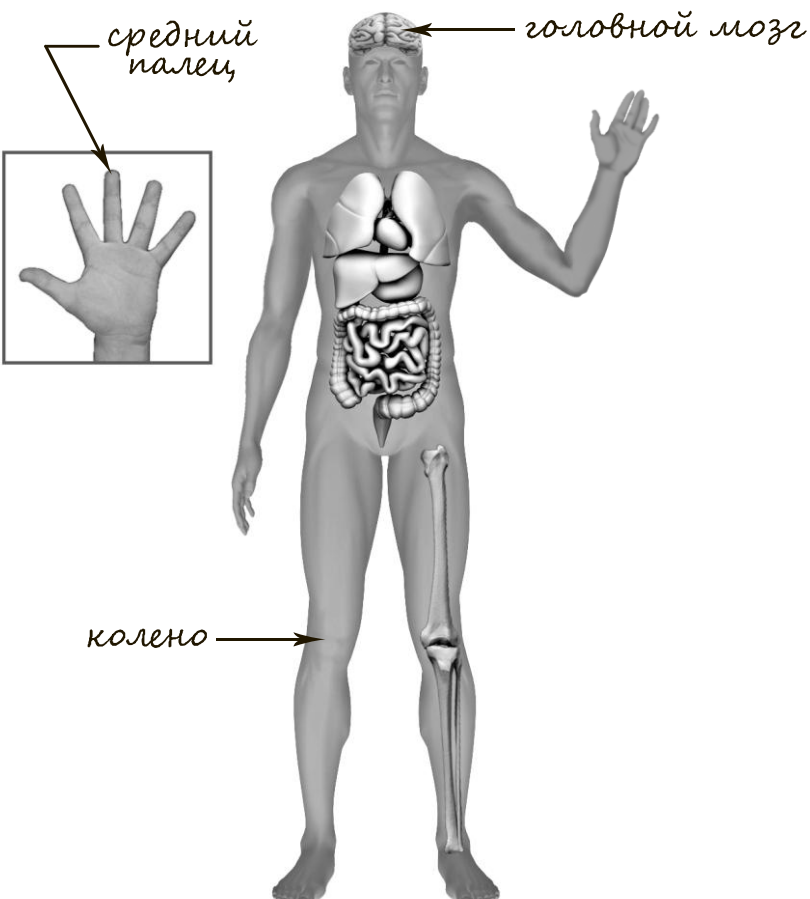
1

Содержание верного ответа и указания к оцениванию	Баллы
<p data-bbox="188 300 711 331">Один из возможных вариантов ответа</p>  <p data-bbox="188 1319 1319 1424">В качестве правильного ответа должно быть засчитано указание на рисунке любых других предметов (деталей), если они могут быть сделаны из соответствующих материалов.</p> <p data-bbox="188 1429 1319 1498"><i>При оценивании засчитывается только указание предмета (детали) с подписью соответствующего материала, из которого предмет (деталь) сделан(-а)</i></p>	
Правильно указано по одному предмету (детали) из каждого материала с соответствующими подписями	2
Правильно указан(-ы) предмет(-ы) (деталь(-и)) только из одного материала с соответствующей подписью, предметы (детали) из другого материала указаны неверно или не указаны	1
Предмет(-ы) (деталь(-и)) отмечены стрелками, но не подписаны. ИЛИ Не указано верно ни одного предмета (детали)	0
<i>Максимальный балл</i>	2

3

3.1	А – Африка; Б – Южная Америка
3.2	1) лама; 2) жираф; 3) слон; 4) броненосец
3.3	А (Африка) – 23 или 32; Б (Южная Америка) – 14 или 41

4

Содержание верного ответа и указания к оцениванию	Баллы
 <p>При оценивании засчитывается только указание части тела (органа) с соответствующей подписью. Для парных частей (органов) достаточно указать только одну из этих частей (органов)</p>	
Правильно указаны две части тела и орган с соответствующими подписями	2
Правильно указана только одна любая часть тела и орган с соответствующими подписями. ИЛИ Правильно указаны только любые две части тела с соответствующими подписями	1
Правильно указана только одна любая часть тела (орган) с соответствующей подписью. ИЛИ Части тела и орган указаны неправильно. ИЛИ Части тела и орган отмечены стрелками, но не подписаны. ИЛИ Части тела и орган не указаны	0
<i>Максимальный балл</i>	2

6

6.1	Исходная температура воды в ёмкостях одинаковая. Количество воды в ёмкостях одинаковое. Форма ёмкостей различная
6.2	Необходимо через небольшие промежутки времени измерять температуру воды внутри ёмкостей и сравнивать полученные величины. <i>(Может быть дана иная формулировка ответа, не искажающая его смысла.)</i>

6.3.

Содержание верного ответа и указания к оцениванию	Баллы
В ответе может быть дано такое <u>описание опыта</u> . Нужно налить одинаковое количество холодной воды одинаковой температуры в две ёмкости одинаковой формы, но сделанные из различных материалов (например, в керамическую и металлическую кружки). Затем необходимо поставить обе ёмкости рядом друг с другом на солнце, закрыв их крышками, и через некоторое время измерить температуру воды в каждой из них. Может быть дано иное, близкое по смыслу описание опыта	
В описании опыта верно отражены: – различия в условиях нагревания воды (ёмкости должны быть из разного материала); – сходства в условиях нагревания воды по исходной температуре воды, форме ёмкостей, количеству воды, условиям нагревания, например обе ёмкости стояли на солнце	2
В описании опыта верно отражены только различия в условиях нагревания воды (ёмкости должны быть из разного материала)	1
В описании опыта не отражены / неверно отражены различия в условиях нагревания воды (ёмкости должны быть из разного материала). ИЛИ Описание опыта не приведено	0
<i>Максимальный балл</i>	2

7

7.1. Какой из этих знаков можно встретить на улице города?

Какое правило отражает этот знак?

Содержание верного ответа и указания к оцениванию	Баллы
Правильный ответ должен содержать следующие <u>элементы</u> : 1) <u>указание знака</u> : В 2) <u>правило</u> : Здесь начало велосипедной дорожки. Правило может быть приведено в иной, близкой по смыслу формулировке. <i>В качестве верного ответа может быть принята не только строгая формулировка правила, но и любое объяснение, свидетельствующее о том, что обучающийся понимает соответствующее правило</i>	
Верно указан знак, сформулировано правило	1
Верно указан знак, правило не сформулировано / сформулировано неверно. ИЛИ Знак не указан независимо от формулировки правила. ИЛИ Ответ неверный	0
<i>Максимальный балл</i>	<i>1</i>

7.2. Какие правила отражают два других знака? Запиши ответы в таблицу.

Содержание верного ответа и указания к оцениванию	Баллы
Правильный ответ должен содержать заполненную таблицу с указанием <u>знаков и правил</u> , которые отражает каждый знак. А – Запрещается фотографировать. / Фотосъёмка запрещена. Б – Запрещается разводить костры. Правила могут быть приведены в иных, близких по смыслу формулировках. <i>В качестве верного ответа могут быть приняты не только строгие формулировки правил, но и любые объяснения, свидетельствующие о том, что обучающийся понимает соответствующие правила</i>	
Верно указаны два знака, сформулированы два правила	2
Верно указано два знака, сформулировано только одно любое правило. ИЛИ Верно указан только один знак, сформулировано правило, которое он отражает	1
Не сформулировано верно ни одного правила независимо от указания знаков. ИЛИ Ответ неверный	0
<i>Максимальный балл</i>	<i>2</i>

8

Критерии и указания к оцениванию		Баллы
К1	Определение профессии	1
	Правильно определена профессия (выбранное обучающимся изображение связано с названной им профессией). <i>При оценивании как правильный ответ засчитываются допустимые названия любого уровня конкретизации (например, рабочий, строитель, маляр)</i>	1
	Профессия не определена в явном виде / определена неправильно	0
	Если профессия в явном виде не определена / определена неправильно и по критерию К1 выставлен 0 баллов, то по всем остальным позициям оценивания выставляется 0 баллов	
К2	Пояснение характера работы <i>(При оценивании объём пояснения не учитывается; краткое пояснение, правильное по существу, может быть оценено максимальным баллом по данному критерию.)</i>	1
	Правильно пояснено, какую работу выполняют представители выбранной профессии	1
	Пояснение о том, какую работу выполняют представители выбранной профессии, отсутствует. ИЛИ Ответ неправильный	0
К3	Объяснение пользы для общества <i>(При оценивании в качестве правильного может быть принято объяснение любого объёма. Главное – конкретизация объяснения применительно к выбранной профессии.)</i>	1
	Дано уместное объяснение того, чем работа людей выбранной профессии полезна обществу	1
	Приведены рассуждения общего характера, не связанные с общественной значимостью конкретной профессии. ИЛИ Ответ неправильный	0
Максимальный балл		3

9

Критерии и указания по оцениванию		Баллы
К1	Отметка даты в календаре	1
	Дата в календаре отмечена верно	1
	Дата в календаре отмечена неверно / не отмечена	0
К2	Запись дня недели	1
	День недели записан верно: пятница	1
	День недели записан неверно / не записана	0
К3	Ответ на вопрос	1
	Дан уместный ответ на вопрос, в котором в общей форме или на примере(-ах) показана хотя бы одна причина / приведено хотя бы одно обоснование	1
	В ответе наряду с верными имеются ошибочные суждения или рассуждения общего характера. ИЛИ Ответ не относится к заданию	0
Максимальный балл		3

10

10.1.

Указания к оцениванию		Баллы
Правильно указаны название региона и его главный город (принимается указание крупного города, находящегося в регионе)		2
Правильно указано только название региона. ИЛИ Правильно указан только главный город региона (принимается указание крупного города, находящегося в регионе)		1
Ответ неправильный		0
Максимальный балл		2

10.2

Критерии и указания к оцениванию		Баллы
К1	Указание сельскохозяйственных животных, которых разводят в регионе	1
	Правильно указан хотя бы один вид сельскохозяйственных животных, который разводят в регионе	1
	Ни одного вида сельскохозяйственных животных не указано / не указано правильно	0
К2	Названия растений, которые встречаются в природе региона	1
	Правильно названо не менее трёх растений	1
	Правильно названы только одно-два растения. ИЛИ Не названо правильно ни одного растения	0
К3	Рассказ об одном из растений	2
	Рассказ содержит корректное описание растения и указание на его использование людьми	2
	Рассказ содержит только корректное описание растения. ИЛИ Рассказ содержит описание растения и указание на его использование людьми. Допущены фактические ошибки, существенно не искажающие его смысла. ИЛИ Приведена только информация об использовании растения людьми	1
	Приведены рассуждения общего характера, не соответствующие требованию задания. ИЛИ Ответ неправильный	0
	Максимальный балл	4

Система оценивания выполнения всей работы

Максимальный первичный балл за выполнение работы – 32.

Рекомендации по переводу первичных баллов в отметки по пятибалльной шкале

Отметка по пятибалльной шкале	«2»	«3»	«4»	«5»
Первичные баллы	0–7	8–17	18–26	27–32