

--	--	--	--

--

**Проверочная работа  
по МАТЕМАТИКЕ**

**5 класс**

**Вариант 1**

**Инструкция по выполнению заданий части 1 проверочной работы**

На выполнение заданий части 1 проверочной работы по математике отводится один урок (не более 45 минут). Часть 1 включает в себя 11 заданий.

Ответы на задания запишите в поля ответов в тексте работы. Если Вы хотите изменить ответ, зачеркните его и запишите рядом новый.

При выполнении работы не разрешается пользоваться учебниками, рабочими тетрадями, справочниками, калькулятором.

При необходимости можно пользоваться черновиком. Записи в черновике проверяться и оцениваться не будут.

Советуем выполнять задания в том порядке, в котором они даны. В целях экономии времени пропускайте задание, которое не удаётся выполнить сразу, и переходите к следующему. Если после выполнения работы у Вас останется время, то Вы сможете вернуться к пропущенным заданиям.

***Желаем успеха!***

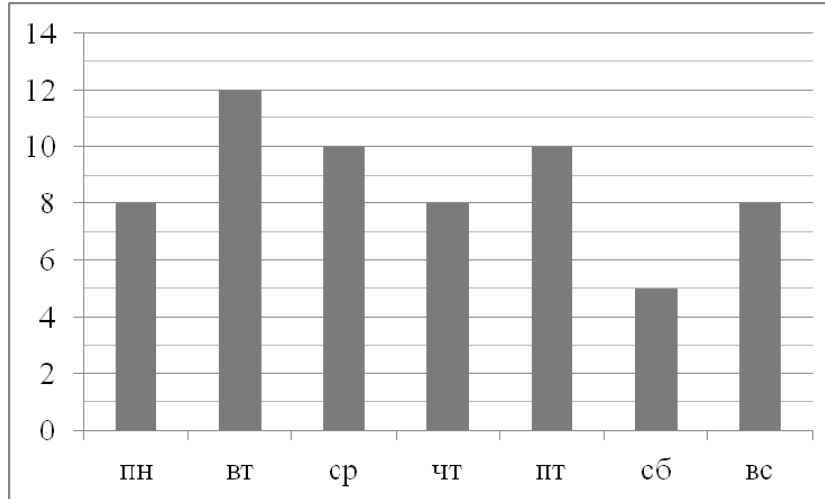
*Таблица для внесения баллов участника*

Номер задания	1	2	3	4(1)	4(2)	5	6	7	8	9	10	11	Сумма баллов за часть 1
Баллы	<input type="text"/>	<input type="text"/>	<input type="text"/>	<input type="text"/>	<input type="text"/>	<input type="text"/>	<input type="text"/>	<input type="text"/>	<input type="text"/>	<input type="text"/>	<input type="text"/>	<input type="text"/>	<input type="text"/>



4

Вера в течение недели читала книгу. На диаграмме показано, сколько страниц она читала каждый день. По вертикали указано количество прочитанных страниц, по горизонтали — дни недели. Пользуясь этими данными, ответьте на вопросы.



1) Сколько страниц прочитала Вера в пятницу?

Ответ:	

2) На сколько страниц меньше Вера прочитала в субботу, чем в среду?

Ответ:	





--	--	--	--

--

**Проверочная работа  
по МАТЕМАТИКЕ**

**5 класс**

**Вариант 1**

**Инструкция по выполнению заданий части 2 проверочной работы**

На выполнение заданий части 2 проверочной работы по математике отводится один урок (не более 45 минут). Часть 2 включает в себя 6 заданий.

Во всех заданиях запишите решение и ответ в указанном месте. Если Вы хотите изменить ответ, зачеркните его и запишите рядом новый.

При выполнении работы не разрешается пользоваться учебниками, рабочими тетрадями, справочниками, калькулятором.

При необходимости можно пользоваться черновиком. Записи в черновике проверяться и оцениваться не будут.

Советуем выполнять задания в том порядке, в котором они даны. В целях экономии времени пропускайте задание, которое не удаётся выполнить сразу, и переходите к следующему. Если после выполнения работы у Вас останется время, то Вы сможете вернуться к пропущенным заданиям.

***Желаем успеха!***

*Таблица для внесения баллов участника*

Номер задания	12	13	14	15	16	17	Сумма баллов за часть 1	Сумма баллов за часть 2	Общая сумма баллов за работу	Отметка за работу
Баллы	<input type="text"/>	<input type="text"/>	<input type="text"/>	<input type="text"/>	<input type="text"/>	<input type="text"/>	<input type="text"/>	<input type="text"/>	<input type="text"/>	<input type="text"/>

--	--	--	--

12

Из двух городов одновременно навстречу друг другу выехали два автомобиля. Один ехал со скоростью 50 км/ч, другой — со скоростью 90 км/ч. На сколько километров больше проехал второй автомобиль до места их встречи, если расстояние между городами 560 км?

Решение.

Ответ:





15

Площадь прямоугольника равна 156 кв. см. Одна из его сторон равна 12 см. Найдите периметр этого прямоугольника.

Решение.

Ответ:



17

Пункты А и Б, расстояние между которыми 240 км, расположены на прямом участке железной дороги. Из пунктов А и Б одновременно по этой дороге с постоянными скоростями выехали пассажирский и грузовой поезда. Пассажирский поезд идёт с постоянной скоростью 130 км/ч, грузовой — с постоянной скоростью 65 км/ч. Какое расстояние будет между ними через час после начала движения?

Найдите все возможные варианты.

Решение.

Ответ:

**Система оценивания проверочной работы**

Номер задания	1	2	3	4(1)	4(2)	5	6	7	8	9	10	11	Итого
Балл	1	1	1	1	1	1	1	1	1	1	1	1	12

Номер задания	Правильный ответ
2	18
3	25
5	24
6	9
7	6
8	625
9	5
10	123
11	10

1 Ответ: 6.

4 Ответ:  
1) 10;  
2) 5.

## Система оценивания проверочной работы

Номер задания	12	13	14	15	16	17	Итого
Балл	2	2	2	2	2	2	12

12

Решение и указания к оцениванию	Баллы
Решение. Скорость сближения автомобилей равна $50 + 90 = 140$ км/ч. Они встретятся через $560 : 140 = 4$ часа. За 4 часа первый автомобиль проедет $50 \cdot 4 = 200$ км, а второй — $90 \cdot 4 = 360$ км. Второй автомобиль проедет на $360 - 200 = 160$ км больше. Ответ: 160 км.	
<b>Возможна другая последовательность действий</b>	
Обоснованно получен верный ответ	2
Дан верный ответ, но решение недостаточно обосновано. ИЛИ Ход решения верный, но допущена вычислительная ошибка	1
Решение не соответствует ни одному из критериев, перечисленных выше	0
<i>Максимальный балл</i>	2

13

Решение и указания к оцениванию	Баллы
Решение. 1) $413 \cdot 6 = 2478$ ; 2) $4459 + 2478 = 6937$ ; 3) $205 - 198 = 7$ ; 4) $6937 : 7 = 991$ . Ответ: 991	
Обоснованно получен верный ответ	2
Ход решения верный, но допущена вычислительная ошибка	1
Решение не соответствует ни одному из критериев, перечисленных выше	0
<i>Максимальный балл</i>	2

14

Решение и указания к оцениванию				Баллы
Решение. Добавим в таблицу ещё один столбец:				
Зал	Количество сеансов	Количество проданных билетов	Количество мест в зале	
№ 1	5	450	$450 : 5 = 90$	
№ 2	4	540	$540 : 4 = 135$	
№ 3	6	660	$660 : 6 = 110$	
№ 4	4	480	$480 : 4 = 120$	
Наибольшее количество мест равно 135. Ответ: 135.				
<b>Возможна другая последовательность действий</b>				
Обоснованно получен верный ответ				2
Дан верный ответ, но решение недостаточно обосновано. ИЛИ Ход решения верный, но допущена вычислительная ошибка				1
Решение не соответствует ни одному из критериев, перечисленных выше				0
<i>Максимальный балл</i>				2

15

Решение и указания к оцениванию		Баллы	
Решение. Вторая сторона прямоугольника равна: $156 : 12 = 13$ см. Периметр прямоугольника равен: $2 \cdot (12 + 13) = 50$ см. Ответ: 50 см.			
<b>Возможна другая последовательность действий</b>			
Обоснованно получен верный ответ			2
Дан верный ответ, но решение недостаточно обосновано. ИЛИ Ход решения верный, но допущена вычислительная ошибка			1
Решение не соответствует ни одному из критериев, перечисленных выше			0
<i>Максимальный балл</i>		2	

16

Решение и указания к оцениванию		Баллы	
Решение. Ячменём засеяно $810 \cdot \frac{1}{3} = 270$ га. Не засеяно $810 - 270 = 540$ га. Ответ: 120 га.			
<b>Возможна другая последовательность действий</b>			
Обоснованно получен верный ответ			2
Дан верный ответ, но решение недостаточно обосновано. ИЛИ Ход решения верный, но допущена вычислительная ошибка			1
Решение не соответствует ни одному из критериев, перечисленных выше			0
<i>Максимальный балл</i>		2	

17

Решение и указания к оцениванию	Баллы
<p>Решение.</p> <p>Если поезда двигались навстречу друг другу, расстояние между ними через час будет: <math>240 - (130 + 65) = 45</math> км.</p> <p>Если пассажирский поезд «догоняет» грузовой, расстояние между ними через час будет: <math>240 - (130 - 65) = 175</math> км.</p> <p>Если грузовой поезд «догоняет» пассажирский, расстояние между ними через час будет: <math>240 + (130 - 65) = 305</math> км.</p> <p>Если поезда двигались в противоположные стороны, расстояние между ними через час будет: <math>240 + (130 + 65) = 435</math> км.</p> <p>Ответ: или 45 км, или 175 км, или 305 км, или 435 км.</p> <p><b>Возможна другая последовательность действий</b></p>	
Получены все верные ответы	2
Верно указаны два или три из четырёх ответов	1
Решение не соответствует ни одному из критериев, перечисленных выше	0
<i>Максимальный балл</i>	2

### Система оценивания выполнения всей работы

Максимальный первичный балл за выполнение работы — 24.

*Рекомендуемая таблица перевода баллов в отметки по пятибалльной шкале*

Отметка по пятибалльной шкале	«2»	«3»	«4»	«5»
Первичные баллы	0–6	7–12	13–18	19–24