

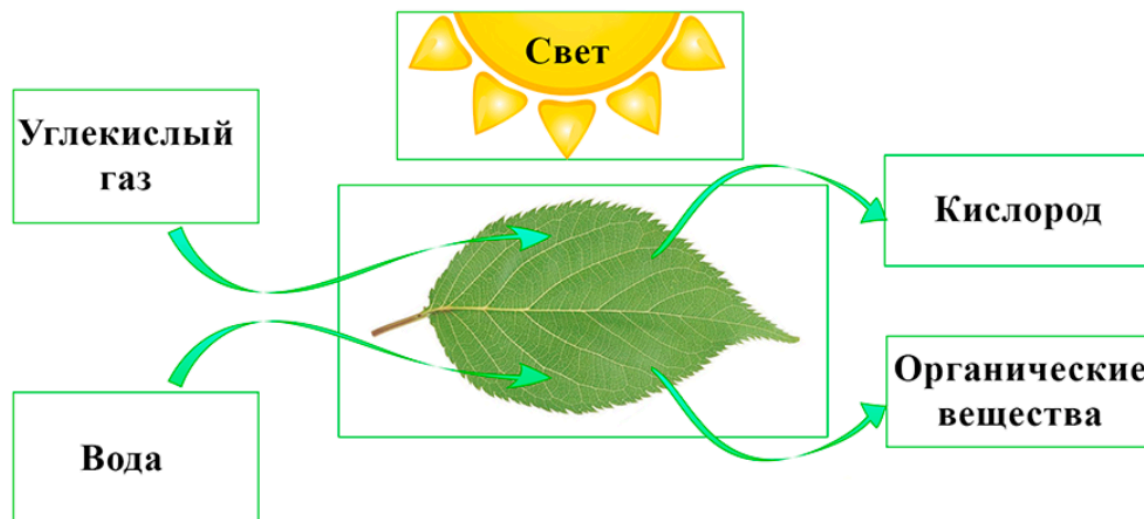
Демонстрация МЦКО 2026 по биологии 6 класс

Задания:

Описание 1 2 3 4 5 6 7.1 7.2 8 9 10 11 12 13.1 13.2 14.1 14.2 15 16 закончить

100ballnik.com

На представленной ниже схеме зафиксирован один из процессов жизнедеятельности растений. Рассмотрите схему и выберите ответ в каждой части задания.



А. Как называют процесс, изображённый на рисунке, который позволяет растениям производить органические вещества с помощью солнечного света?

дыхание

транспирация

фотосинтез

поглощение

Б. Знания в области какой науки позволят ученику изучить процесс, изображённый на рисунке?

анатомия растений

физиология растений

экология

палеоботаника

В. Какие клеточные структуры обеспечивают процесс, изображённый на рисунке?

лейкопласты

хромопласты

хлоропласты

митохондрии

Задания:

Описание 1 2 3 4 5 6 7.1 7.2 8 9 10 11 12 13.1 13.2 14.1 14.2 15 16 закончить

Заполните таблицу, выбрав соответствующие элементы из выпадающих списков.

ОРГАН РАСТЕНИЯ	ВИДОИЗМЕНЕНИЕ ОРГАНА	ФУНКЦИЯ ВИДОИЗМЕНЁННОГО ОРГАНА
корень	- выберите ответ -	участие в вегетативном размножении
лист	усы	- выберите ответ - - выберите ответ - поддержка стебля в вертикальном положении защита от травоядных вредителей транспорт воды из почвы к надземным органам

Сохранить ответ

Задания:

Описание 1 2 3 4 5 6 7.1 7.2 8 9 10 11 12 13.1 13.2 14.1 14.2 15 16 закончить

100ballnik.com

Вставьте пропущенные слова из выпадающих списков в текст «Размножение растений» (возможно изменение окончаний этих слов).

Размножение растений

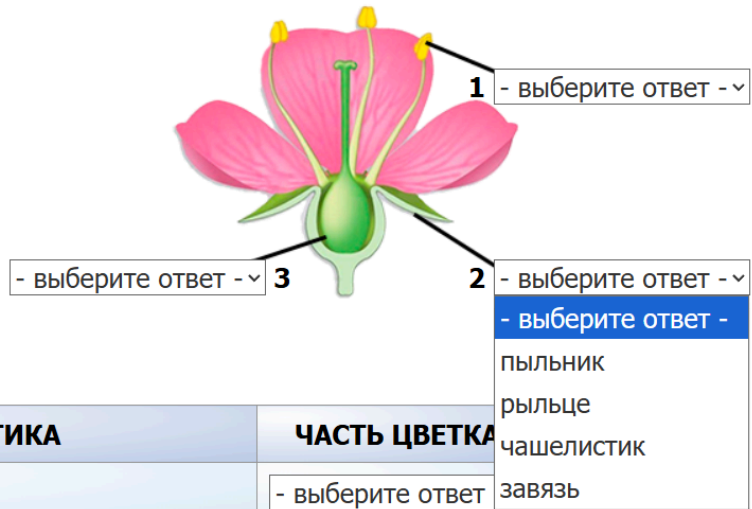
Жизнь на Земле зависит от воспроизводства организмов. При -выберите ответ- размножении потомство наследует характеристики от одного родителя. Без полового размножения возможно развиваться с помощью -выберите ответ- или специализированных частей растения. Половое воспроизведение связано с образованием -выберите ответ- и их слиянием. Потомство, полученное при половом размножении, демонстрирует большее разнообразие наследственной информации по сравнению с каждым из родителей.

Задания:

Описание 1 2 3 4 5 6 7.1 7.2 8 9 10 11 12 13.1 13.2 14.1 14.2 15 16 закончить

Рассмотрите рисунок «Схема строения цветка».

Определите часть цветка, используя выпадающие списки терминов на рисунке, и установите соответствие между характеристиками частей цветка и их цифровыми обозначениями: для каждой характеристики из первого столбца выберите соответствующую позицию из выпадающего списка.



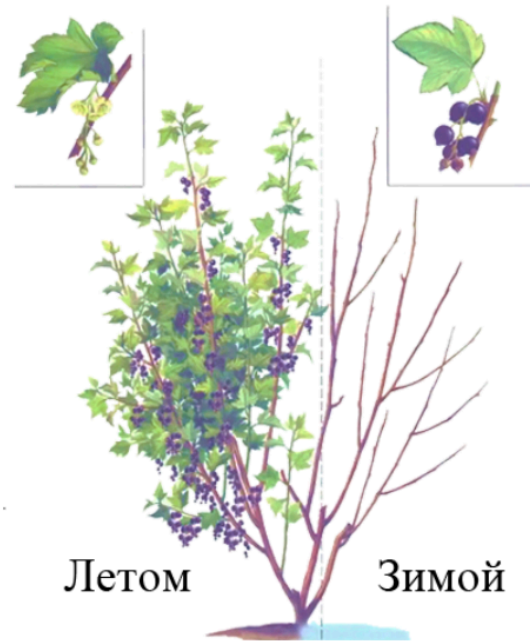
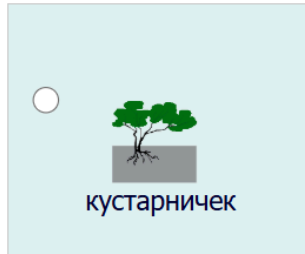
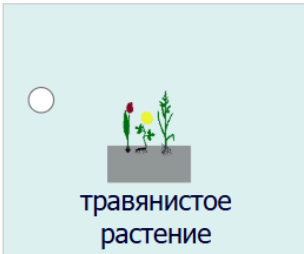
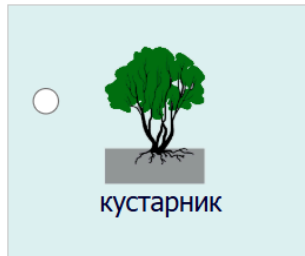
ХАРАКТЕРИСТИКА	ЧАСТЬ ЦВЕТКА
образуют чашечку	- выберите ответ - v
часть тычинки, где образуется пыльца	- выберите ответ - v
нижняя часть пестика, где находятся семязачатки	- выберите ответ - v
превращается в плод	- выберите ответ - v

Задания:

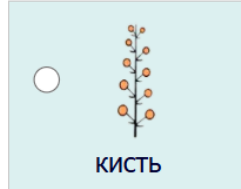
Описание 1 2 3 4 5 6 7.1 7.2 8 9 10 11 12 13.1 13.2 14.1 14.2 15 16 закончить

Рассмотрите изображение чёрной смородины и опишите её по следующему плану: жизненная форма, тип соцветия, листорасположение.

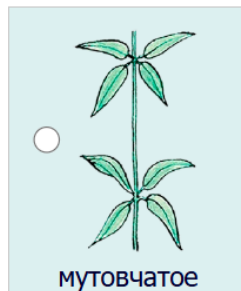
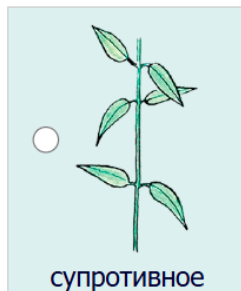
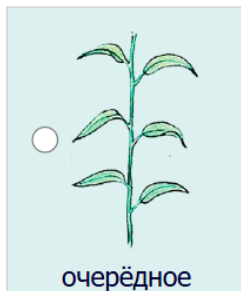
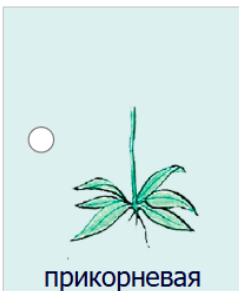
А. Жизненная форма



Б. Тип соцветия



В. Листорасположение



Задания:

Описание 1 2 3 4 5 6 7.1 7.2 8 9 10 11 12 13.1 13.2 14.1 14.2 15 16 закончить

Прочитайте текст и выполните задания.

Участники биологического кружка собрали семена подсолнечника, насыпали очищенные семена на лист белой бумаги, сложив его пополам, и надавили. После этого на бумаге остались пятна.

А. Какое вещество, согласно описанию эксперимента, появилось на бумаге?

вода

жир

витамины

Б. Какую основную функцию оно выполняет в семени растения?

распространение семян

питание зародыша

транспорт органических веществ

Задания:

Описание 1 2 3 4 5 6 7.1 7.2 8 9 10 11 12 13.1 13.2 14.1 14.2 15 16 закончить

Ольга рассмотрела кожицу листа одуванчика под микроскопом и сделала рисунок.

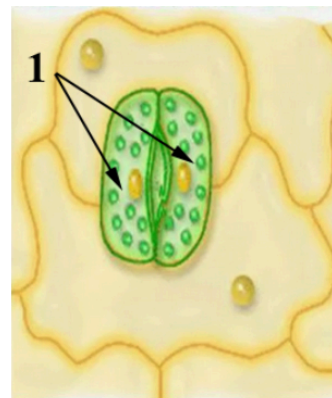
А. Что обозначено на рисунке цифрой 1?

замыкающие клетки

волокна

ситовидные трубки

межклетники



Б. Из предложенного списка выберите **два** значения, связанные с жизнедеятельностью структуры клетки, обозначенной цифрой 1.

газообмен

испарение воды

размножение

всасывание воды

отпугивание насекомых

100ballnik.com

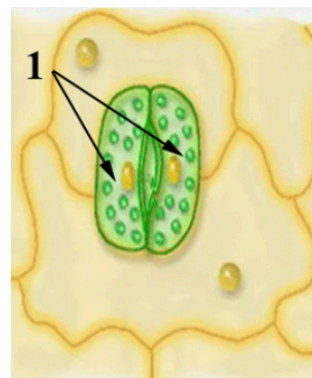
Задания:

Описание 1 2 3 4 5 6 7.1 7.2 8 9 10 11 12 13.1 13.2 14.1 14.2 15 16 закончить

Ольга рассмотрела кожицу листа одуванчика под микроскопом и сделала рисунок.

После этого Ольга рассмотрела гербарий и сделала рисунки растений одуванчика лекарственного (А) и кубышки жёлтой (Б).

Определите, у какого растения большее количество устьиц расположено на нижней стороне листа.



Задания:

Описание 1 2 3 4 5 6 7.1 7.2 8 9 10 11 12 13.1 13.2 14.1 14.2 15 16 закончить

Проанализируйте таблицу «Состав семян растений».

Состав семян растений

Растения	Содержание веществ, в %		
	Вода	Белки, жиры, углеводы	Минеральные соли
Пшеница	13,4	84,7	1,9
Подсолнечник	6,7	89,8	3,5
Лён	8,0	87,4	4,6

Используя содержание таблицы «Состав семян растений», выберите одно растение для каждой характеристики.

СОСТАВ СЕМЯН	РАСТЕНИЕ		
	Пшеница	Подсолнечник	Лён
Содержит больше всего минеральных солей.	<input type="radio"/>	<input type="radio"/>	<input type="radio"/>
Содержит более 10% воды.	<input type="radio"/>	<input type="radio"/>	<input type="radio"/>
Содержит больше всего белков, жиров и углеводов.	<input type="radio"/>	<input type="radio"/>	<input type="radio"/>

Задания:

Описание 1 2 3 4 5 6 7.1 7.2 8 9 10 11 12 13.1 13.2 14.1 14.2 15 16 закончить

Вика и Дима выполняют проект о растении пастушья сумка, следуя следующему плану: внешнее и внутреннее строение, функции органов и тканей, особенности размножения.



А. К какой группе растений относится пастушья сумка?

низшие

высшие споровые

высшие семенные

Б. Выберите признак, на основании которого пастушью сумку относят к выбранной группе растений.

размножение с помощью спор

наличие цветков и семян

проводящие ткани (ксилема и флоэма)

присутствие корней, стеблей и листьев

автономное питание путём фотосинтеза

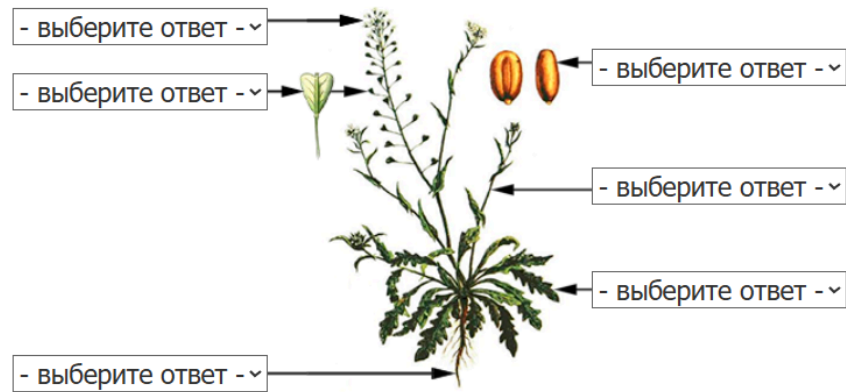
100ballnik.com

Задания:

Описание 1 2 3 4 5 6 7.1 7.2 8 9 10 11 12 13.1 13.2 14.1 14.2 15 16 закончить

Рассмотрите изображение растения пастушья сумка.

А. Выберите из выпадающих списков названия органов растения.



Б. Переместите с помощью компьютерной мыши в таблицу по одному любому примеру вегетативного и генеративного органов растения пастушья сумка.

Названия органов

корень стебель лист соцветие плод семя

Вегетативный орган	
Генеративный орган	

Задания:

Описание 1 2 3 4 5 6 7.1 7.2 8 9 10 11 12 13.1 13.2 14.1 14.2 15 16 закончить

Используя выпадающие списки, выберите соответствующие признаки растения пастушья сумка, структуры которого изображены на рисунках.

Типы листьев	Жилкование листьев	Листорасположение
- выберите ответ - v	- выберите ответ - v	- выберите ответ - v

Характеристика симметрии цветка	Цветки по наличию тычинок и пестиков	Тип околоцветника
- выберите ответ - v	- выберите ответ - v	- выберите ответ - v

Плод по количеству семян	Название плода	Плод по количеству воды в околоплоднике
- выберите ответ - v	- выберите ответ - v	- выберите ответ - v

Способ распространения семян

- выберите ответ - v

- выберите ответ -

- саморазбрасывание
- с помощью ветра
- с помощью воды
- при поедании животными
- с помощью человека

Сохранить ответ



Задания:

Описание 1 2 3 4 5 6 7.1 7.2 8 9 10 11 12 13.1 13.2 14.1 14.2 15 16 закончить

Вика и Дима для описания внутреннего строения пастушьей сумки приготовили препараты из разных частей растения и зарисовали их. Рассмотрите эти изображения.

А. Установите соответствие между органами растения пастушья сумка и их названиями, используя выпадающие списки.

		
1	2	3
- выберите ответ - ▾	- выберите ответ - ▾	- выберите ответ - ▾

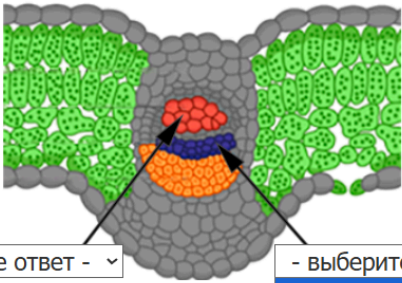
Б. Выберите признак, по которому вы определили, какому органу растения принадлежит третий образец.

- наличие сосудисто-волокнистых пучков
- имеет кору, камбий, древесину и сердцевину
- наличие хлоропластов в цитоплазме клеток мезофилла
- имеет корневые волоски

Задания:

Описание 1 2 3 4 5 6 7.1 7.2 8 9 10 11 12 13.1 13.2 14.1 14.2 15 16 закончить

Рассмотрите рисунок и определите названия тканей, используя выпадающие списки.



- выберите ответ - ▾

- выберите ответ - ▾

- выберите ответ - ▾

- проводящая
- механическая
- фотосинтезирующая
- запасающая

Сохранить ответ

100ballnik.com

Задания:

Описание 1 2 3 4 5 6 7.1 7.2 8 9 10 11 12 13.1 13.2 14.1 14.2 15 16 закончить

Установите соответствие между названиями тканей и их функциями: для каждой позиции из первого столбца выберите позицию из выпадающего списка.

НАЗВАНИЕ ТКАНИ	ФУНКЦИЯ ТКАНИ
проводящая	- выберите ответ -
механическая	- выберите ответ -
основная	- выберите ответ -
покровная	- выберите ответ - - выберите ответ - защитная фотосинтезирующая воздухоносная транспортная прочность

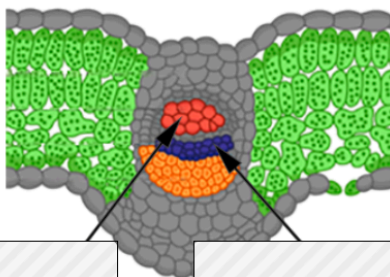
Сохранить ответ

Расс

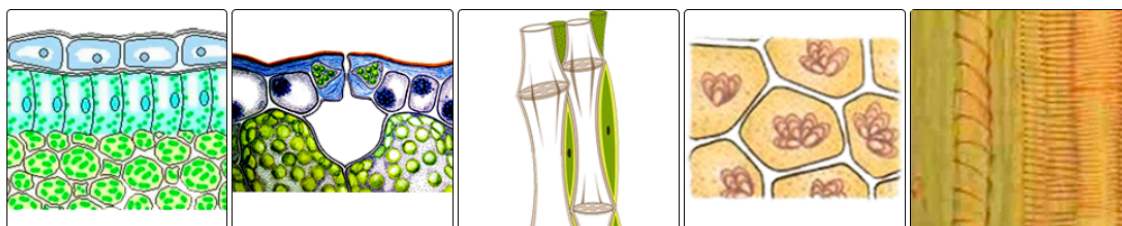
Задания:

Описание 1 2 3 4 5 6 7.1 7.2 8 9 10 11 12 13.1 13.2 14.1 14.2 15 16 закончить

Рассмотрите рисунок и соотнесите элементы тканей с рисунком. Переместите соответствующие элементы тканей с помощью компьютерной мыши к стрелкам на рисунке.



Элементы тканей



Задания:

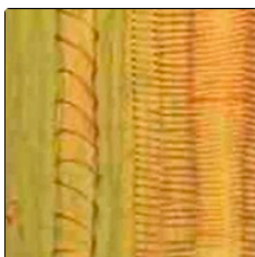
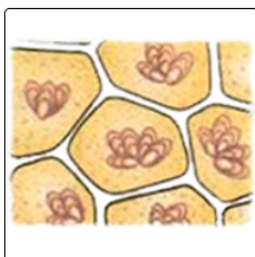
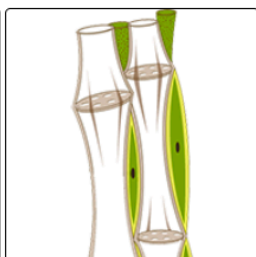
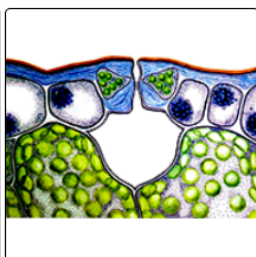
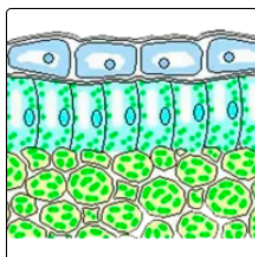
Описание 1 2 3 4 5 6 7.1 7.2 8 9 10 11 12 13.1 13.2 14.1 14.2 15 16 закончить

Заполните пустые ячейки в таблице, выбрав в первом столбце из выпадающего списка название ткани, которая преобладает в семенах пастушьей сумки, во второй столбец переместите с помощью компьютерной мыши изображение элементов этой ткани.

НАЗВАНИЕ ТКАНИ	ИЗОБРАЖЕНИЕ ТКАНИ
<input type="text" value="- выберите ответ -"/>	

Элементы тканей

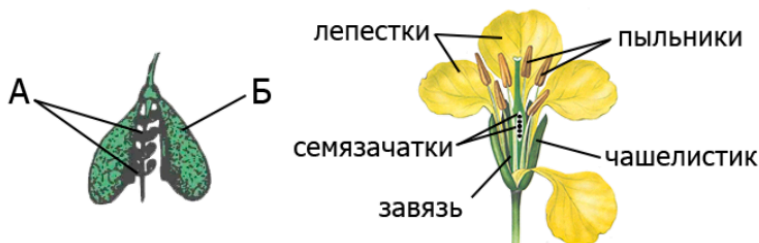
100ballnik.com



Задания:

Описание 1 2 3 4 5 6 7.1 7.2 8 9 10 11 12 13.1 13.2 14.1 14.2 15 16 закончить

Установите соответствие между частями плода, обозначенными на рисунке буквами А и Б, и структурами цветка, из которых развиваются указанные части плода: для каждой части плода выберите структуру цветка из выпадающего списка.



ЧАСТЬ ПЛОДА	ЧАСТЬ ЦВЕТКА
А	- выберите ответ - ▾
Б	- выберите ответ - ▾

- выберите ответ -

- лепестки
- пыльники
- семязачатки
- чашелистик
- завязь

Сохранить ответ

Page

Задания:

Описание 1 2 3 4 5 6 7.1 7.2 8 9 10 11 12 13.1 13.2 14.1 14.2 15 16 закончить

Проанализируйте рисунок и оцените правильность следующих суждений о направлении тока веществ, указанного стрелками на рисунке. Для этого отметьте нужную ячейку в каждой строке.

СУЖДЕНИЯ	ВЕРНО	НЕВЕРНО
Вода с растворёнными в ней минеральными веществами перемещается из корней к листьям по сосудам.	<input type="radio"/>	<input type="radio"/>
Вода и растворённые в ней органические вещества передвигаются от корня к другим частям растения по ситовидным трубкам.	<input type="radio"/>	<input type="radio"/>
Вода с растворёнными минеральными веществами перемещается к стеблю по клеткам зоны проведения корня.	<input type="radio"/>	<input type="radio"/>



100ballnik.com