

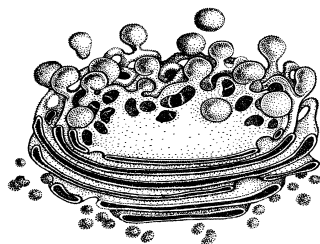
**Краевая диагностическая работа по БИОЛОГИИ  
9 класс (24 января 2019 года)**

**Вариант № 1**

**Ответом к заданиям 1–6 является одна цифра, которая соответствует номеру правильного ответа.**

1. Укажите функцию характерную для органоида клетки, изображенного на рисунке

- 1) синтез АТФ
- 2) образование лизосом
- 3) первичный синтез углеводов
- 4) синтез белка



Ответ:

2. Укажите характерный признак Царства, представитель которого изображен на рисунке.

- 1) наличие в клеточных стенках хитина
- 2) запасное питательное вещество - гликоген
- 3) чередование гаплоидной и диплоидной фаз развития
- 4) имеется нервная и гуморальная системы регуляции



Ответ:

3. Какую функцию в организме человека выполняет система органов, изображенная на рисунке.

- 1) удаление конечных продуктов метаболизма
- 2) регуляция температуры тела за счет расширения и сужения сосудов
- 3) доставляет питательные вещества к клеткам
- 4) снабжение крови кислородом и удаление из неё углекислого газа

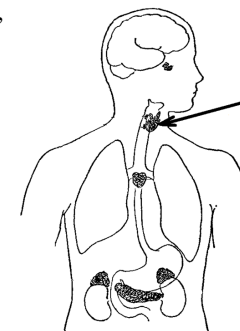
Ответ:



4. Какую роль в организме человека выполняет гормон, выделяемый железой обозначенной на рисунке

- 1) регулирует рост
- 2) регулирует обмен веществ
- 3) ускоряет работу сердца
- 4) регулирует содержание глюкозы в крови

Ответ:



5. Верны ли следующие суждения об обмене веществ человека?

- А – Большая часть жиров участвует в процессах протекающих в клетке.  
Б – Печень играет важную роль в углеводном обмене

- 1) верно только А
- 2) верно только Б
- 3) верны оба суждения
- 3) оба суждения не верны

Ответ:

6. При отравлении ядовитыми грибами или растениями в первую очередь следует:

- 1) дать активированный уголь
- 2) обеспечить теплое питье
- 3) промыть желудок
- 4) дать обезболивающее

Ответ:

**Ответом к заданиям 7-10 является последовательность цифр.**

7. Каковы характерные признаки строения гриба, изображенного на рисунке.

А – группа организмов

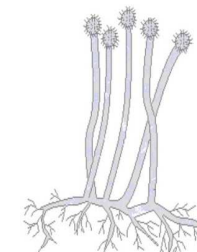
- 1) эукариоты
- 2) прокариоты

Б – тело

- 1) мицелий, ножка, шляпка
- 2) мицелий, спорангиеносец, спорангий со спорами

- 3) мицелий отсутствует

В – размножение



- 1) почкование
- 2) спорообразование
- 3) множественное деление
- 4) конъюгация

Запишите в таблицу выбранные цифры под соответствующими буквами.

А	Б	В

Ответ:

8. Установите соответствие между особенностями строения и классами животных. К каждому элементу, данному в первом столбце, подберите соответствующий элемент из второго столбца.

**ПРИЗНАКИ**

- А) тело разделено на голову, грудь и брюшко
- Б) тело разделено на голову и брюшко
- В) 4 пары ходильных ног
- Г) 3 пары ходильных ног
- Д) усики различной формы
- Е) усики отсутствуют

**КЛАСС**

- 1) паукообразные
- 2) насекомые

Запишите в таблицу выбранные цифры под соответствующими буквами.

Ответ:

А	Б	В	Г	Д	Е

9. Установите правильную последовательность стадий развития кукушкина льна, начиная со споры.

- 1) протонема (тонкая зеленая нить)
- 2) образование коробочки со спорами
- 3) оплодотворение
- 4) гаметофит
- 5) зигота
- 6) спора

В ответе запишите последовательность цифр без пробелов, запятых и дополнительных символов.

Ответ: \_\_\_\_\_

10. Вставьте в текст «Царство Растения» пропущенные термины из предложенного перечня, используя для этого цифровые обозначения. Запишите в текст цифры выбранных вами ответов, а затем получившуюся последовательность цифр (по тексту) запишите в таблицу.

**Царство Растения**

Растения - \_\_\_\_ (А) организмы, для которых характерна способность к фотосинтезу. Клетки растений имеют плотные клеточные стенки, в составе которых есть \_\_\_\_ (Б) и пектин. Основное запасящее вещество растений - \_\_\_\_ (В). Растения – первичный источник всего \_\_\_\_ (Г) мира на Земле, без них была бы невозможна жизнь животных и человека.

**Перечень терминов:**

- 1) гетеротрофные
- 2) автотрофные
- 3) гликоген
- 4) крахмал
- 5) органического
- 6) неорганического
- 7) целлюлоза

Запишите в таблицу выбранные цифры под соответствующими буквами.

Ответ:

А	Б	В	Г

11. Какие санитарно-гигиенические правила необходимо соблюдать для профилактики желудочно-кишечных и глистных заболеваний? Укажите не менее трех.

---



---



---



---



---



---



---



---

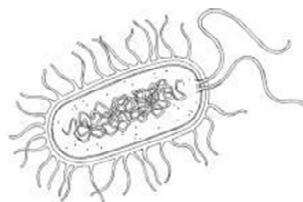
**Краевая диагностическая работа по БИОЛОГИИ  
9 класс (24 января 2019 года)**

**Вариант № 2**

**Ответом к заданиям 1–6 является одна цифра, которая соответствует номеру правильного ответа.**

**1.** Какова характерная особенность клетки организма, изображенного на рисунке.

- 1) линейная молекула ДНК
- 2) отсутствие мембранных органелл
- 3) запасной углеводов - крахмал
- 4) в клеточном центре есть центриоль



**Ответ:**

**2.** Укажите характерный признак Царства, представитель которого изображен на рисунке.

- 1) автотрофный способ питания
- 2) наличие в клеточных стенках хитина
- 3) ограниченный рост
- 4) первичная полость тела



**Ответ:**

**3.** Какую функцию в организме человека выполняет система органов, изображенная на рисунке.

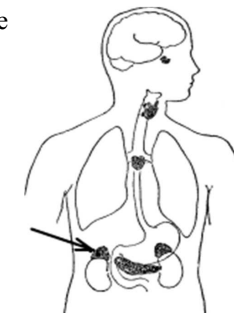
- 1) химическая и механическая обработка пищи
- 2) снабжение крови кислородом и удаление из неё углекислого газа
- 3) удаление конечных продуктов метаболизма
- 4) регуляция температуры тела за счет расширения и сужения сосудов



**Ответ:**

**4.** Какой гормон выделяет железа, обозначенная на рисунке стрелкой.

- 1) тироксин
- 2) адреналин
- 3) инсулин
- 4) эстрогены



**Ответ:**

**5.** Верны ли следующие суждения об обмене веществ человека?

А – Благодаря минеральным солям поддерживается постоянный состав внутренней среды организма.

Б – Вода составляет около 70 % массы тела человека

- 1) верно только А
- 2) верно только Б
- 3) верны оба суждения
- 4) оба суждения не верны

**Ответ:**

**6.** Что необходимо сделать в первую очередь при оказании помощи пострадавшему, получившему термический ожог ?

- 1) обеспечить теплое питье
- 2) сделать перевязку
- 3) охладить травмированную область
- 4) дать обезболивающее

**Ответ:**

**Ответом к заданиям 7-10 является последовательность цифр.**

**7.** Каковы характерные признаки строения растения, изображенного на рисунке.

А – жилкование листа

- 1) дуговое
- 2) параллельное
- 3) сетчатое
- 4) пальчатое

Б – соцветие

- 1) метелка
- 2) кисть



- 3) колос
- 4) зонтик

В – плод

- 1) семянка
- 2) ягода
- 3) боб
- 4) зерновка

Запишите в таблицу выбранные цифры под соответствующими буквами.

**Ответ:**

А	Б	В

8. Установите соответствие между признаками и царствами, к которым они относятся. К каждому элементу, данному в первом столбце, подберите соответствующий элемент из второго столбца.

**ПРИЗНАКИ**

- А) гетеротрофный способ питания
- Б) неподвижный образ жизни
- В) отсутствие клеточной стенки
- Г) запасное питательное вещество гликоген
- Д) размножение с помощью спор
- Е) неограниченный рост

**ЦАРСТВО**

- 1) Растения
- 2) Животные

Запишите в таблицу выбранные цифры под соответствующими буквами.

**Ответ:**

А	Б	В	Г	Д	Е

9. Установите правильную последовательность цикла развития свиного цепня, начиная со стадии яйца.

- 1) яйцо
- 2) организм человека
- 3) молодой цепень
- 4) финна
- 5) личинка
- 6) организм свиньи

В ответе запишите последовательность цифр без пробелов, запятых и дополнительных символов.

**Ответ:** \_\_\_\_\_

10. Вставьте в текст «Мышечная ткань» пропущенные термины из предложенного перечня, используя для этого цифровые обозначения. Запишите в текст цифры выбранных вами ответов, а затем получившуюся последовательность цифр (по тексту) запишите в таблицу.

**Мышечная ткань**

Основные свойства мышечной ткани – возбудимость и \_\_\_\_ (А). Различают мышечную ткань гладкую и \_\_\_\_ (Б). Последняя подразделяется на \_\_\_\_ (В) и сердечную мышечную ткань. Гладкая мышечная ткань находится в стенках внутренних органов, кровеносных и лимфатических сосудов и \_\_\_\_ (Г).

**Перечень терминов:**

- 1) скелетная мышечная ткань
- 2) сократимость
- 3) проводимость
- 4) протоки желез
- 5) поперечно-полосатая
- 6) соединительная
- 7) жировая клетчатка

Запишите в таблицу выбранные цифры под соответствующими буквами.

**Ответ:**

А	Б	В	Г

11. Сон является важным защитным приспособлением организма от переутомления нервной системы. Каковы основные правила гигиены сна? Укажите не менее трех.

---



---



---



---



---



---



---



---

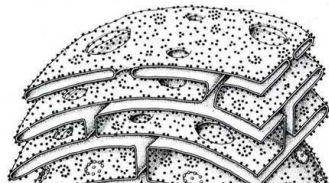
**Краевая диагностическая работа по БИОЛОГИИ  
9 класс (24 января 2019 года)**

**Вариант № 3**

Ответом к заданиям 1–6 является одна цифра, которая соответствует номеру правильного ответа.

1. Укажите функцию характерную для органоида клетки, изображенного на рисунке

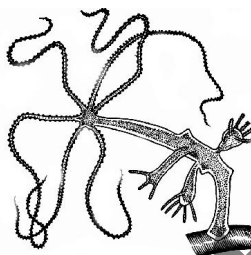
- 1) синтез липидов и углеводов
- 2) синтез белка
- 3) синтез АТФ
- 4) осуществление фотосинтеза



Ответ:

2. Укажите характерный признак Типа, представитель которого изображен на рисунке.

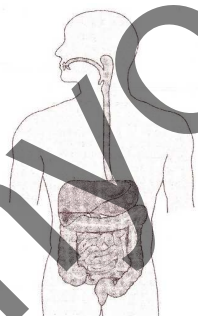
- 1) наличие двух жизненных форм: полип и медуза
- 2) двусторонняя симметрия тела
- 3) смешанная полость тела миксоцель
- 4) ведут исключительно прикрепленный образ жизни



Ответ:

3. Какую функцию в организме человека выполняет система органов, изображенная на рисунке.

- 1) доставляет питательные вещества к клеткам
- 2) химическая и механическая обработка пищи
- 3) связь организма с окружающим внешним миром
- 4) регуляция температуры тела за счет расширения и сужения сосудов



Ответ:

4. Рассмотрите схему «Строение рефлекторной дуги». Вставьте пропущенный термин из предложенного перечня.



**Перечень терминов:**

- 1) центrostремительный нейрон
- 2) центробежный нейрон
- 3) вставочный нейрон (аналитический центр нервной системы)
- 4) блуждающий нерв

Ответ:

5. Между недостатком витаминов в организме человека и заболеванием, указанными в столбцах приведенной ниже таблицы, имеется определенная связь.

ВИТАМИНЫ	ЗАБОЛЕВАНИЯ
Е	снижается способность к размножению
	цинга, понижение сопротивляемости организма инфекциям

Какой термин следует вписать на место пропуска в этой таблице:

- 1) А
- 2) С
- 3) D
- 4) В

Ответ:

6. Что необходимо сделать в первую очередь для уменьшения отека в месте ушиба ?

- 1) обработать зелёнкой
- 2) охладить травмированную область
- 3) приложить согревающий компресс
- 4) плотно забинтовать

Ответ:

**Ответом к заданиям 7-10 является последовательность цифр.**

7. Каковы характерные признаки организма, изображенного на рисунке.

А – группа организмов

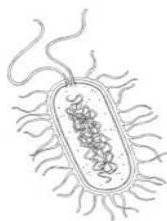
- 1) прокариоты
- 2) эукариоты

Б – строение клетки

- 1) клеточная стенка содержит хитин
- 2) мембранные органоиды отсутствуют
- 3) крупная вакуоль
- 4) наличие пластид

В – размножение

- 1) вегетативное
- 2) спорами
- 3) деление клетки надвое
- 4) множественное деление



Запишите в таблицу выбранные цифры под соответствующими буквами.

<b>А</b>	<b>Б</b>	<b>В</b>

Ответ:

8. Установите соответствие между особенностями строения и видами тканей растений. К каждому элементу, данному в первом столбце, подберите соответствующий элемент из второго столбца.

**ОСОБЕННОСТИ СТРОЕНИЯ**

- А) придает растению прочность
- Б) составляет основу органов
- В) стенки клеток сильно утолщены
- Г) лубяные и древесные волокна
- Д) содержат хлоропласты
- Е) воздухоносная и запасаящая паренхимы

**ВИД ТКАНИ**

- 1) основная
- 2) механическая

Запишите в таблицу выбранные цифры под соответствующими буквами.

<b>А</b>	<b>Б</b>	<b>В</b>	<b>Г</b>	<b>Д</b>	<b>Е</b>

Ответ:

9. Установите правильную последовательность цикла развития печеночного

- 1) циста
- 2) яйцо
- 3) личинка с хвостовым придатком
- 4) личинка с ресничками
- 5) основной хозяин
- 6) промежуточный хозяин-сосальщика, начиная со стадии яйца.

В ответе запишите последовательность цифр без пробелов, запятых и дополнительных символов.

Ответ: \_\_\_\_\_

10. Вставьте в текст «Роль бактерий в природе и жизни человека» пропущенные термины из предложенного перечня, используя для этого цифровые обозначения. Запишите в текст цифры выбранных вами ответов, а затем получившуюся последовательность цифр (по тексту) запишите в таблицу.

**Роль бактерий в природе и жизни человека**

Бактерии населяющие почву, выполняют роль \_\_\_\_ (А), разлагая остатки погибших животных и растений. Почвенные и клубеньковые азотфиксирующие бактерии, вступая в \_\_\_\_ (Б) с корнями бобовых растений, обогащают азотистыми веществами почву, способствуя повышению её \_\_\_\_ (В). Бактерии обеспечивают процесс \_\_\_\_ (Г), в результате которого человек получает многие полезные продукты питания.

**Перечень терминов:**

- 1) гниение
- 2) плодородие
- 3) брожение
- 4) редуценты
- 5) симбиоз
- 6) консументы
- 7) паразитизм

Запишите в таблицу выбранные цифры под соответствующими буквами.

Ответ:

<b>А</b>	<b>Б</b>	<b>В</b>	<b>Г</b>

11. Какое действие оказывает на сердечно-сосудистую систему курение? Укажите не менее трех.

---



---



---



---



---



---



---

**Краевая диагностическая работа по БИОЛОГИИ  
9 класс (24 января 2019 года)**

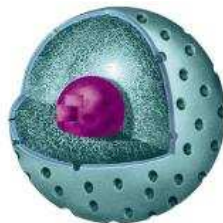
**Вариант № 4**

Ответом к заданиям 1–6 является одна цифра, которая соответствует номеру правильного ответа.

1. Укажите функцию характерную для органоида клетки, изображенного на рисунке

- 1) хранение генетической информации
- 2) первичный синтез углеводов
- 3) синтез липидов
- 4) образование лизосом

Ответ:



2. Укажите характерный признак Царства, представитель которого изображен на рисунке.

- 1) замкнутая в кольцо молекула ДНК
- 2) размножаются спорами
- 3) полость тела миксоцель
- 4) проявляют свойства живых организмов попав внутрь клетки

Ответ:



3. Какую функцию в организме человека выполняет система органов, изображенная на рисунке.

- 1) связь организма с окружающим внешним миром
- 2) гуморальная регуляция
- 3) удаление конечных продуктов метаболизма
- 4) химическая и механическая обработка пищи

Ответ:



4. Рассмотрите схему «Нервная система». Вставьте пропущенный термин из предложенного перечня.



**Перечень терминов:**

- 1) вегетативная (автономная)
- 2) симпатическая
- 3) продолговатый мозг
- 4) парасимпатическая

Ответ:

5. Между недостатком витаминов в организме человека и заболеванием, указанными в столбцах приведенной ниже таблицы, имеется определенная связь.

ВИТАМИНЫ	ЗАБОЛЕВАНИЯ
	рахит
А	куриная слепота, нарушение роста

Какой термин следует вписать на место пропуска в этой таблице:

- 1) С
- 2) В
- 3) D
- 4) Е

Ответ:

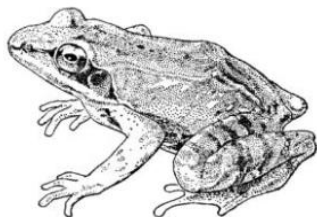
6. На какой период времени, для остановки кровотечения, накладывается жгут?

- 1) на 40 мин
- 2) не более 2 часов
- 3) не более 3 часов
- 4) на 20 мин

Ответ:

**Ответом к заданиям 7-10 является последовательность цифр.**

7. Каковы характерные признаки строения животного, изображённого на рисунке.



А – тело

- 1) кожа мягкая, голая, влажная
- 2) кожа сухая, покрыта роговыми чешуями
- 3) покрыто перьями
- 4) кожа состоит из двух слоев: эпидермиса и дермы

Б – дыхательная система

- 1) легкие ячеистые, имеются трахеи и бронхи
- 2) кожа и легкие
- 3) легкие, воздушные пути, воздушные мешки
- 4) легкие с альвеолярным строением, есть диафрагма

В – сердце

- 1) трехкамерное с неполной перегородкой в желудочке
- 2) трехкамерное состоит из двух предсердий и одного желудочка
- 3) четырехкамерное

Запишите в таблицу выбранные цифры под соответствующими буквами.

Ответ:

А	Б	В

8. Установите соответствие между особенностями строения и отделами растений. К каждому элементу, данному в первом столбце, подберите соответствующий элемент из второго столбца.

**ПРИЗНАКИ**

**КЛАСС**

- А) образуют фитопланктон
- Б) есть основная и проводящая ткань
- В) нет вегетативных органов
- Г) размножаются подвижными зооспорами
- Д) в жизненном цикле преобладает спорофит
- Е) тело состоит из корня, стебля и листьев

- 1) водоросли
- 2) папоротниковидные

Запишите в таблицу выбранные цифры под соответствующими буквами.

Ответ:

А	Б	В	Г	Д	Е

9. Установите правильную последовательность цикла развития сосны обыкновенной, начиная с семени.

- 1) зигота
- 2) молодое растение
- 3) семя
- 4) опыление
- 5) проросток

б) оплодотворение

В ответе запишите последовательность цифр без пробелов, запятых и дополнительных символов.

Ответ: \_\_\_\_\_

10. Вставьте в текст «Тип Кишечнополостные» пропущенные термины из предложенного перечня, используя для этого цифровые обозначения. Запишите в текст цифры выбранных вами ответов, а затем получившуюся последовательность цифр (по тексту) запишите в таблицу.

**Тип Кишечнополостные**

Тип Кишечнополостные объединяет примитивных многоклеточных радиально-симметричных животных, имеющих \_\_\_\_ (А) строение тела. Многие кишечнополостные представлены двумя жизненными формами - \_\_\_\_ (Б) и медузой. У кишечнополостных сочетается \_\_\_\_ (В) пищеварение, свойственное одноклеточным формам и \_\_\_\_ (Г), характерное для многоклеточных.

**Перечень терминов:**

- 1) трехслойное
- 2) полостное
- 3) личинка
- 4) двухслойное
- 5) внутриклеточное
- 6) полип
- 7) внеклеточное

Запишите в таблицу выбранные цифры под соответствующими буквами.

Ответ:

А	Б	В	Г

11. Какие изменения возникают в организме человека, при неправильной осанке? Укажите не менее трех.

---



---



---



---



---



---



---

myotveti.ru