

Диагностическая работа №1 по МАТЕМАТИКЕ

9 класс

15 мая 2019 года

Вариант МА90701

Выполнена: ФИО _____ класс _____

Инструкция по выполнению работы

Работа состоит из двух модулей: «Алгебра» и «Геометрия». Всего в работе 26 заданий. Модуль «Алгебра» содержит семнадцать заданий: в части 1 — четырнадцать заданий; в части 2 — три задания. Модуль «Геометрия» содержит девять заданий: в части 1 — шесть заданий; в части 2 — три задания.

На выполнение экзаменационной работы по математике отводится 3 часа 55 минут (235 минут).

Ответы к заданиям 2, 3, 14 запишите в виде одной цифры, которая соответствует номеру правильного ответа.

Для остальных заданий части 1 ответом является число или последовательность цифр. Если в ответе получена обыкновенная дробь, обратите её в десятичную.

Решения заданий части 2 и ответы к ним запишите на отдельном листе бумаги. Задания можно выполнять в любом порядке, начиная с любого модуля. Текст задания переписывать не надо, необходимо только указать его номер.

Сначала выполняйте задания части 1. Начать советуем с тех заданий, которые вызывают у Вас меньше затруднений, затем переходите к другим заданиям. Для экономии времени пропускайте задание, которое не удаётся выполнить сразу, и переходите к следующему. Если у Вас останется время, Вы сможете вернуться к пропущенным заданиям.

При выполнении части 1 все необходимые вычисления, преобразования выполняйте в черновике. Записи в черновике не учитываются при оценивании работы. Если задание содержит рисунок, то на нём непосредственно в тексте работы можно выполнять необходимые Вам построения. Рекомендуем внимательно читать условие и проводить проверку полученного ответа.

При выполнении работы Вы можете воспользоваться справочными материалами, выданными вместе с вариантом.

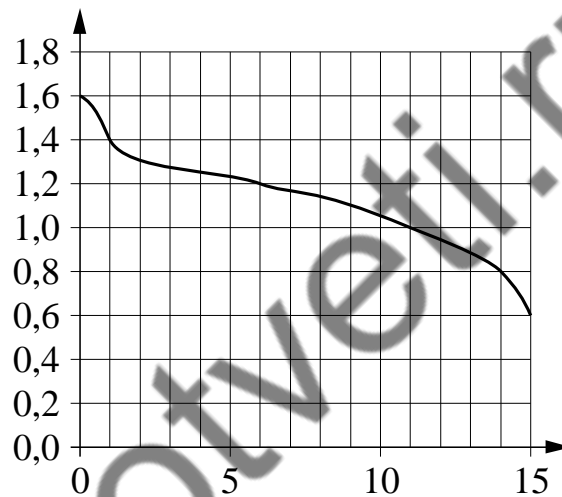
Баллы, полученные Вами за выполненные задания, суммируются. Постарайтесь выполнить как можно больше заданий и набрать наибольшее количество баллов.

Желаем успеха!

4 Найдите значение выражения $\sqrt{(2\sqrt{3} - 5)^2} + 2\sqrt{3}$.

Ответ: _____.

5 При работе фонарика батарейка постепенно разряжается и напряжение в электрической цепи фонарика падает. На графике показана зависимость напряжения в цепи от времени работы фонарика. На горизонтальной оси отмечено время работы фонарика в часах, на вертикальной оси — напряжение в вольтах. Определите по графику, на сколько вольт упадёт напряжение за первые 6 часов работы фонарика.



Ответ: _____.

6 Решите уравнение $(5x + 2)(-x - 4) = 0$.

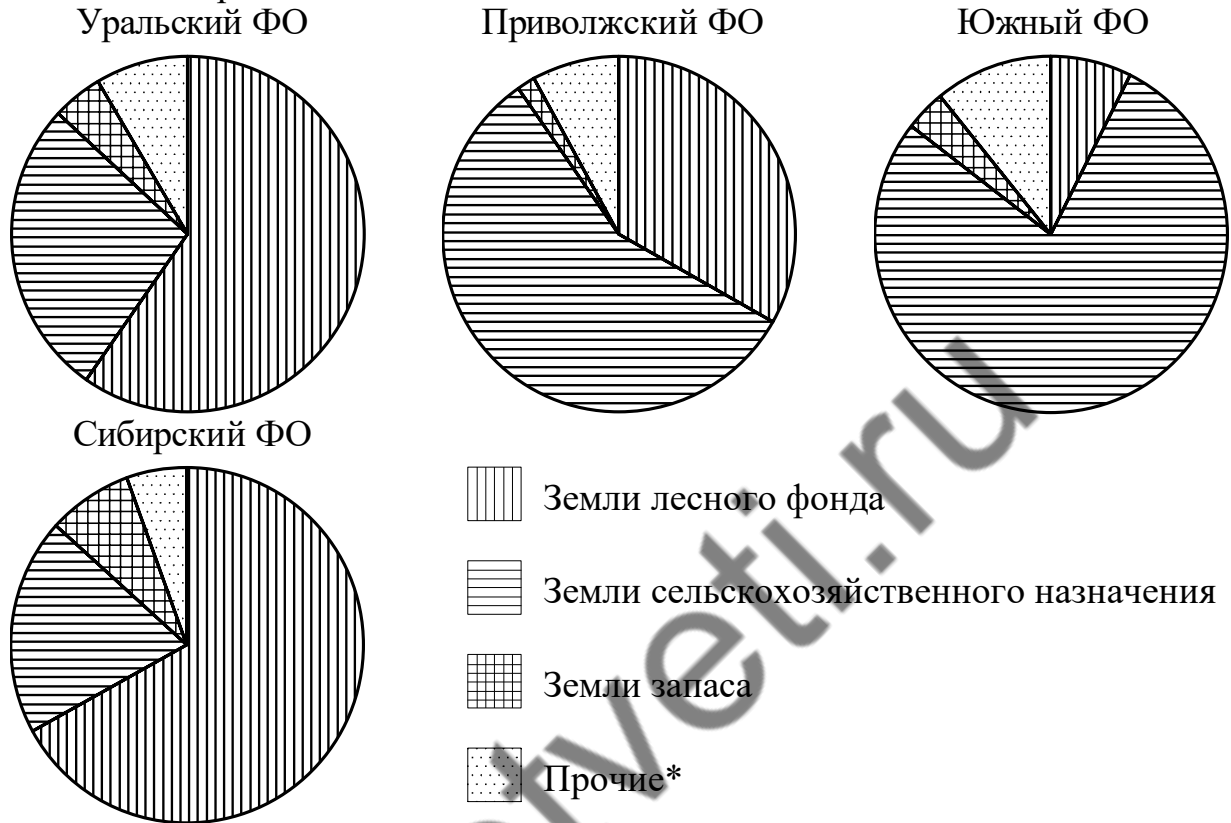
Если уравнение имеет более одного корня, в ответе запишите больший из корней.

Ответ: _____.

7 Площадь земель крестьянского хозяйства, отведённая под посадку сельскохозяйственных культур, составляет 49 гектаров и распределена между зерновыми культурами и картофелем в отношении 2:5. Сколько гектаров занимает картофель?

Ответ: _____.

8 На диаграммах показано распределение земель по категориям Уральского, Приволжского, Южного и Сибирского федеральных округов. Определите по диаграммам, в каких округах доля земель сельскохозяйственного назначения превышает 50 %.



*Прочие земли — это земли поселений; земли промышленности и иного специального назначения; земли особо охраняемых территорий и объектов.

- 1) Уральский ФО
- 2) Приволжский ФО
- 3) Южный ФО
- 4) Сибирский ФО

В ответе запишите номера выбранных утверждений без пробелов, запятых и других дополнительных символов.

Ответ:

9 Вероятность того, что новая шариковая ручка пишет плохо (или не пишет), равна 0,14. Покупатель в магазине выбирает одну шариковую ручку. Найдите вероятность того, что эта ручка пишет хорошо.

Ответ: _____.

10 На рисунках изображены графики функций вида $y = ax^2 + bx + c$. Установите соответствие между знаками коэффициентов a и c и графиками функций.

КОЭФФИЦИЕНТЫ

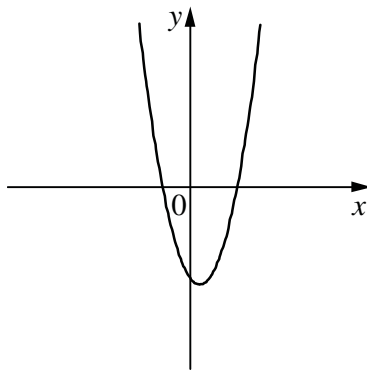
А) $a < 0, c > 0$

Б) $a > 0, c > 0$

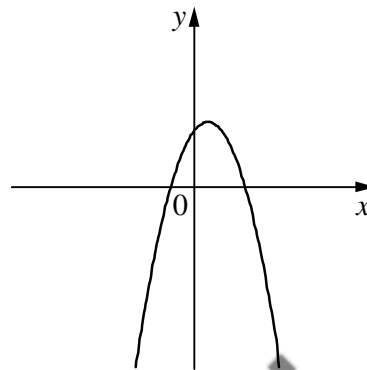
В) $a > 0, c < 0$

ГРАФИКИ

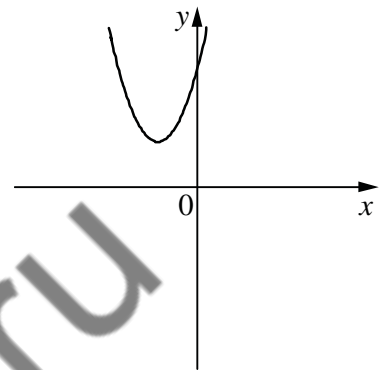
1)



2)



3)



В таблице под каждой буквой укажите соответствующий номер.

Ответ:

А	Б	В

11 Арифметическая прогрессия (a_n) задана условиями

$$a_1 = 43, a_{n+1} = a_n + 5.$$

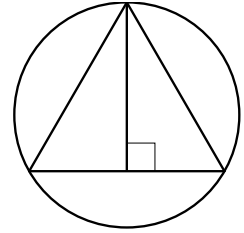
Найдите сумму первых семи её членов.

Ответ: _____.

12 Найдите значение выражения $\frac{a^2 - 81b^2}{9ab} : \left(\frac{1}{9b} - \frac{1}{a}\right)$ при $a = 2\frac{8}{17}, b = 9\frac{1}{17}$.

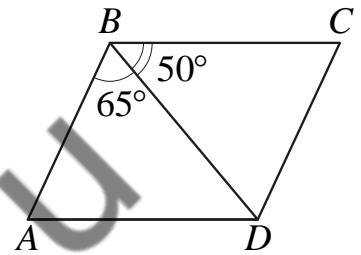
Ответ: _____.

- 17** Радиус окружности, описанной около равностороннего треугольника, равен 6. Найдите высоту этого треугольника.



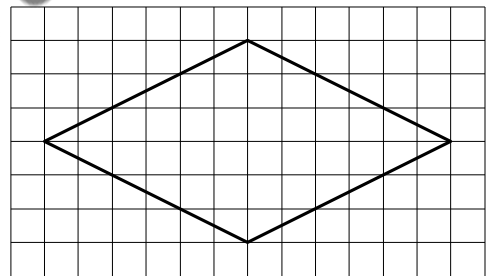
Ответ: _____.

- 18** Диагональ BD параллелограмма $ABCD$ образует с его сторонами углы, равные 65° и 50° . Найдите меньший угол этого параллелограмма. Ответ дайте в градусах.



Ответ: _____.

- 19** На клетчатой бумаге с размером клетки 1×1 изображён ромб. Найдите площадь этого ромба.



Ответ: _____.

- 20** Какие из следующих утверждений верны?

- 1) Основания любой трапеции параллельны.
- 2) Через точку, не лежащую на данной прямой, можно провести прямую, параллельную этой прямой.
- 3) Все углы ромба равны.

В ответе запишите номера выбранных утверждений без пробелов, запятых и других дополнительных символов.

Ответ:

--	--

Часть 2

При выполнении заданий 21–26 используйте отдельный лист бумаги. Сначала укажите номер задания, а затем запишите его решение и ответ. Пишите чётко и разборчиво.

Модуль «Алгебра»

21 Решите уравнение $(x-3)^4 - 3(x-3)^2 - 10 = 0$.

22 Из двух городов одновременно навстречу друг другу отправились два велосипедиста. Проехав некоторую часть пути, первый велосипедист сделал остановку на 28 минут, а затем продолжил движение до встречи со вторым велосипедистом. Расстояние между городами составляет 286 км, скорость первого велосипедиста равна 10 км/ч, скорость второго — 30 км/ч. Определите расстояние от города, из которого выехал второй велосипедист, до места встречи.

23 Постройте график функции

$$y = x|x| - |x| - 5x.$$

Определите, при каких значениях m прямая $y = m$ имеет с графиком ровно две общие точки.

Модуль «Геометрия»

24 Окружность с центром на стороне AC треугольника ABC проходит через вершину C и касается прямой AB в точке B . Найдите AC , если диаметр окружности равен 16, а $AB = 15$.

25 Точка K — середина боковой стороны CD трапеции $ABCD$. Докажите, что площадь треугольника KAB равна половине площади трапеции.

26 В трапеции $ABCD$ основания AD и BC равны соответственно 28 и 4, а сумма углов при основании AD равна 90° . Найдите радиус окружности, проходящей через точки A и B и касающейся прямой CD , если $AB = 15$.

Диагностическая работа №1 по МАТЕМАТИКЕ

9 класс

15 мая 2019 года

Вариант МА90702

Выполнена: ФИО _____ класс _____

Инструкция по выполнению работы

Работа состоит из двух модулей: «Алгебра» и «Геометрия». Всего в работе 26 заданий. Модуль «Алгебра» содержит семнадцать заданий: в части 1 — четырнадцать заданий; в части 2 — три задания. Модуль «Геометрия» содержит девять заданий: в части 1 — шесть заданий; в части 2 — три задания.

На выполнение экзаменационной работы по математике отводится 3 часа 55 минут (235 минут).

Ответы к заданиям 2, 3, 14 запишите в виде одной цифры, которая соответствует номеру правильного ответа.

Для остальных заданий части 1 ответом является число или последовательность цифр. Если в ответе получена обыкновенная дробь, обратите её в десятичную.

Решения заданий части 2 и ответы к ним запишите на отдельном листе бумаги. Задания можно выполнять в любом порядке, начиная с любого модуля. Текст задания переписывать не надо, необходимо только указать его номер.

Сначала выполняйте задания части 1. Начать советуем с тех заданий, которые вызывают у Вас меньше затруднений, затем переходите к другим заданиям. Для экономии времени пропускайте задание, которое не удаётся выполнить сразу, и переходите к следующему. Если у Вас останется время, Вы сможете вернуться к пропущенным заданиям.

При выполнении части 1 все необходимые вычисления, преобразования выполняйте в черновике. Записи в черновике не учитываются при оценивании работы. Если задание содержит рисунок, то на нём непосредственно в тексте работы можно выполнять необходимые Вам построения. Рекомендуем внимательно читать условие и проводить проверку полученного ответа.

При выполнении работы Вы можете воспользоваться справочными материалами, выданными вместе с вариантом.

Баллы, полученные Вами за выполненные задания, суммируются. Постарайтесь выполнить как можно больше заданий и набрать наибольшее количество баллов.

Желаем успеха!

Часть 1

Ответами к заданиям 1–20 являются цифра, число или последовательность цифр.

Модуль «Алгебра»

1 Найдите значение выражения $\left(\frac{17}{10} - \frac{1}{20}\right) \times \frac{2}{15}$.

Ответ: _____.

2 Куриные яйца в зависимости от их массы подразделяют на пять категорий: высшую, отборную, первую, вторую, третью. Используя данные, представленные в таблице, определите, к какой категории относится яйцо массой 61,4 г.

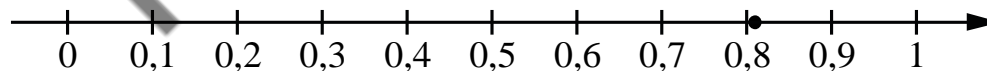
Категория	Масса одного яйца (в г)
Высшая	75,0 и более
Отборная	65,0–74,9
Первая	55,0–64,9
Вторая	45,0–54,9
Третья	менее 45,0

1) отборная 3) вторая

2) первая 4) третья

Ответ:

3 Одно из чисел $\frac{4}{11}$; $\frac{8}{11}$; $\frac{9}{11}$; $\frac{13}{11}$ отмечено на прямой точке.



Какое это число?

1) $\frac{4}{11}$

2) $\frac{8}{11}$

3) $\frac{9}{11}$

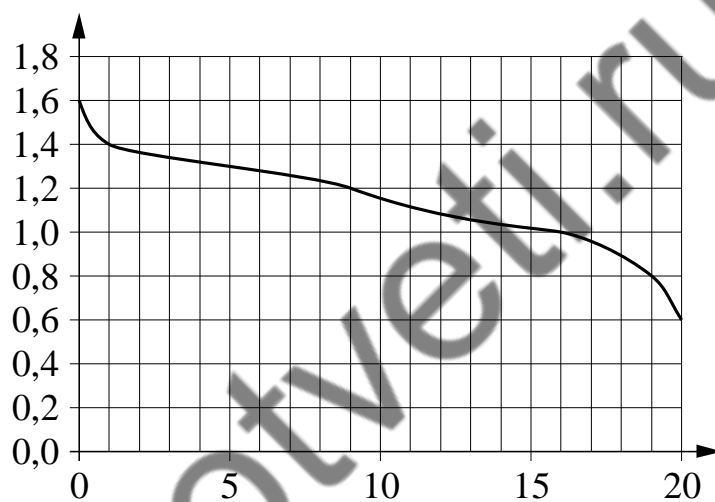
4) $\frac{13}{11}$

Ответ:

4 Найдите значение выражения $\sqrt{(6\sqrt{3} - 11)^2} + 6\sqrt{3}$.

Ответ: _____.

5 При работе фонарика батарейка постепенно разряжается и напряжение в электрической цепи фонарика падает. На графике показана зависимость напряжения в цепи от времени работы фонарика. На горизонтальной оси отмечено время работы фонарика в часах, на вертикальной оси — напряжение в вольтах. Определите по графику, на сколько вольт упадёт напряжение за первый час работы фонарика.



Ответ: _____.

6 Решите уравнение $(x - 6)(-5x - 9) = 0$.

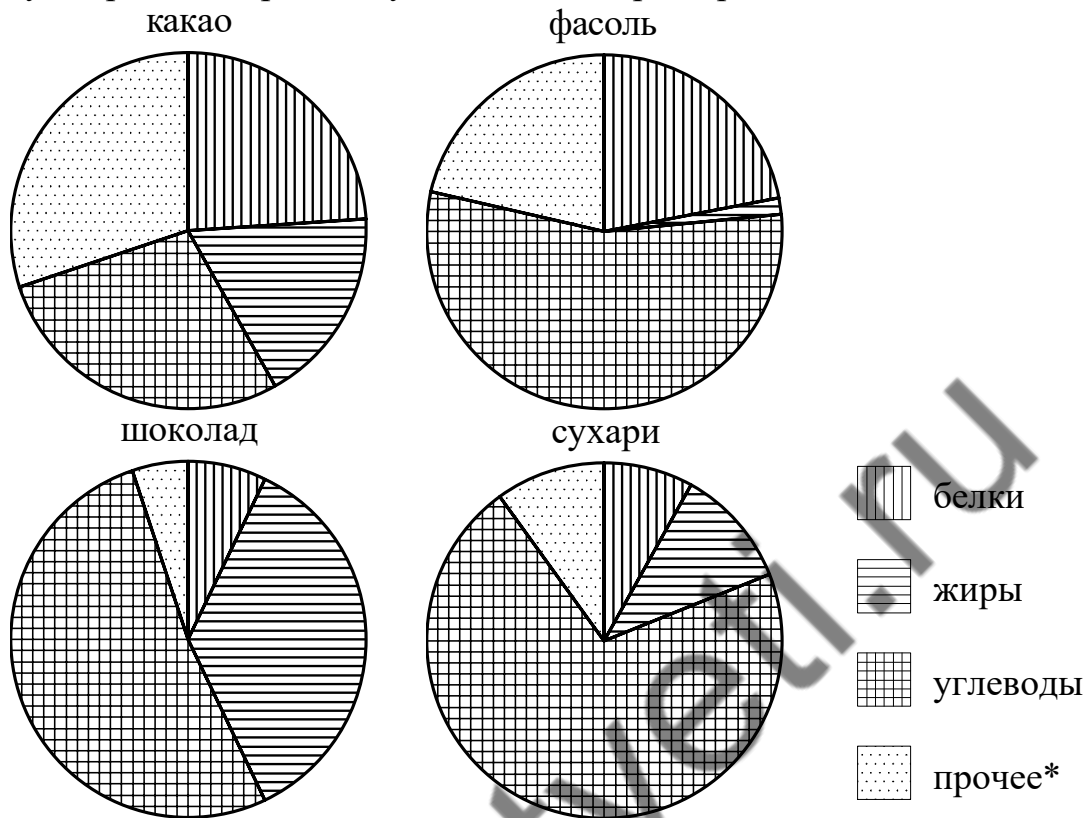
Если уравнение имеет более одного корня, в ответе запишите меньший из корней.

Ответ: _____.

7 Площадь земель крестьянского хозяйства, отведённая под посадку сельскохозяйственных культур, составляет 42 гектара и распределена между зерновыми и техническими культурами в отношении 3:4. Сколько гектаров занимают зерновые культуры?

Ответ: _____.

8 На диаграммах показано содержание питательных веществ в какао, молочном шоколаде, фасоли и сухарях. Определите по диаграммам, в каких продуктах суммарное содержание углеводов и жиров превышает 75 %.



*К прочему относятся вода, витамины и минеральные вещества.

- 1) какао
- 2) шоколад
- 3) фасоль
- 4) сухари

В ответе запишите номера выбранных утверждений без пробелов, запятых и других дополнительных символов.

Ответ:

9 Вероятность того, что новая шариковая ручка пишет плохо (или не пишет), равна 0,29. Покупатель в магазине выбирает одну шариковую ручку. Найдите вероятность того, что эта ручка пишет хорошо.

Ответ: _____.

10 На рисунках изображены графики функций вида $y = ax^2 + bx + c$. Установите соответствие между знаками коэффициентов a и c и графиками функций.

КОЭФФИЦИЕНТЫ

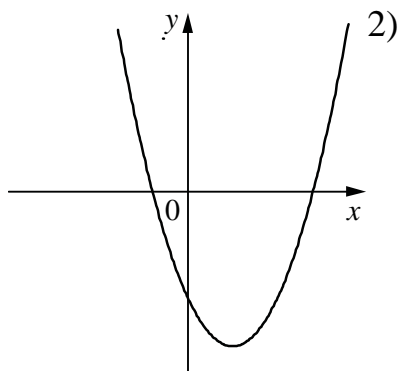
А) $a > 0, c < 0$

Б) $a > 0, c > 0$

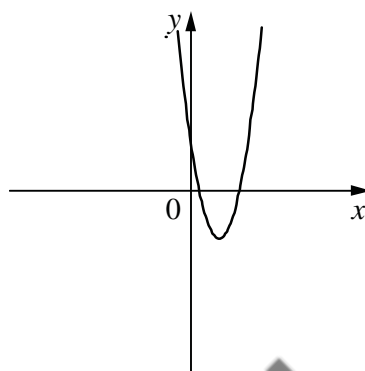
В) $a < 0, c > 0$

ГРАФИКИ

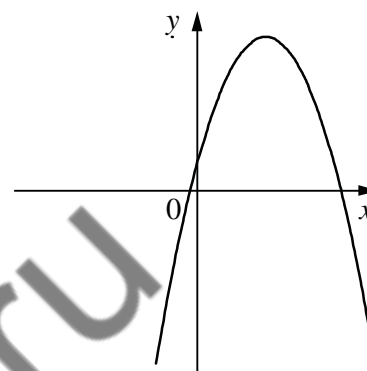
1)



2)



3)



В таблице под каждой буквой укажите соответствующий номер.

Ответ:

А	Б	В

11 Арифметическая прогрессия (a_n) задана условиями $a_1 = -12, a_{n+1} = a_n + 12$.

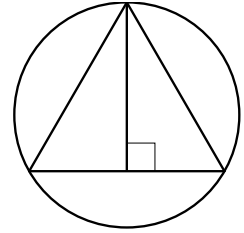
Найдите сумму первых семи её членов.

Ответ: _____.

12 Найдите значение выражения $\frac{a^2 - 4b^2}{2ab} : \left(\frac{1}{2b} - \frac{1}{a}\right)$ при $a = 5\frac{11}{17}, b = 7\frac{3}{17}$.

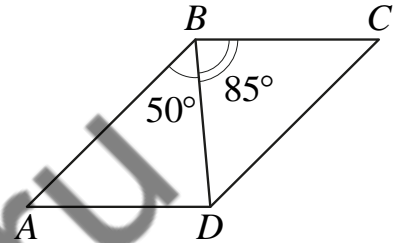
Ответ: _____.

- 17** Радиус окружности, описанной около равностороннего треугольника, равен 14. Найдите высоту этого треугольника.



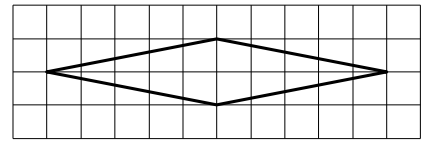
Ответ: _____.

- 18** Диагональ BD параллелограмма $ABCD$ образует с его сторонами углы, равные 50° и 85° . Найдите меньший угол этого параллелограмма. Ответ дайте в градусах.



Ответ: _____.

- 19** На клетчатой бумаге с размером клетки 1×1 изображён ромб. Найдите площадь этого ромба.



Ответ: _____.

- 20** Какое из следующих утверждений верно?

- 1) Средняя линия трапеции равна полусумме её оснований.
- 2) Диагонали любого прямоугольника делят его на четыре равных треугольника.
- 3) Косинус острого угла прямоугольного треугольника равен отношению гипотенузы к прилежащему к этому углу катету.

В ответе запишите номер выбранного утверждения.

Ответ:

Часть 2

При выполнении заданий 21–26 используйте отдельный лист бумаги. Сначала укажите номер задания, а затем запишите его решение и ответ. Пишите чётко и разборчиво.

Модуль «Алгебра»

21 Решите уравнение $(x - 1)^4 - 2(x - 1)^2 - 3 = 0$.

22 Из двух городов одновременно навстречу друг другу отправились два велосипедиста. Проехав некоторую часть пути, первый велосипедист сделал остановку на 56 минут, а затем продолжил движение до встречи со вторым велосипедистом. Расстояние между городами составляет 182 км, скорость первого велосипедиста равна 13 км/ч, скорость второго — 15 км/ч. Определите расстояние от города, из которого выехал второй велосипедист, до места встречи.

23 Постройте график функции

$$y = x|x| + 3|x| - 5x.$$

Определите, при каких значениях m прямая $y = m$ имеет с графиком ровно две общие точки.

Модуль «Геометрия»

24 Окружность с центром на стороне AC треугольника ABC проходит через вершину C и касается прямой AB в точке B . Найдите диаметр окружности, если $AB = 1$, $AC = 5$.

25 Точка K — середина боковой стороны CD трапеции $ABCD$. Докажите, что площадь треугольника KAB равна половине площади трапеции.

26 В трапеции $ABCD$ основания AD и BC равны соответственно 33 и 11, а сумма углов при основании AD равна 90° . Найдите радиус окружности, проходящей через точки A и B и касающейся прямой CD , если $AB = 20$.