

**Проверочная работа
по предмету «ОКРУЖАЮЩИЙ МИР»**

4 класс

Вариант 1

Инструкция по выполнению работы

На выполнение работы по учебному предмету «Окружающий мир» даётся 45 минут. Работа состоит из двух частей и включает в себя 10 заданий.

Ответы на задания запиши в поле ответа в тексте работы.

При выполнении работы не разрешается пользоваться учебником, рабочими тетрадями и другим справочным материалом.

Советуем выполнять задания в том порядке, в котором они даны. Для экономии времени пропускай задание, которое не удаётся выполнить сразу, и переходи к следующему. Постарайся выполнить как можно больше заданий.

Желаем успеха!

Таблица для внесения баллов участника

Номер задания	1	2	3.1	3.2	3.3	4	5	6.1	6.2	6.3	7.1	7.2	8 К1	8 К2	8 К3	9 К1	9 К2	9 К3
Баллы																		

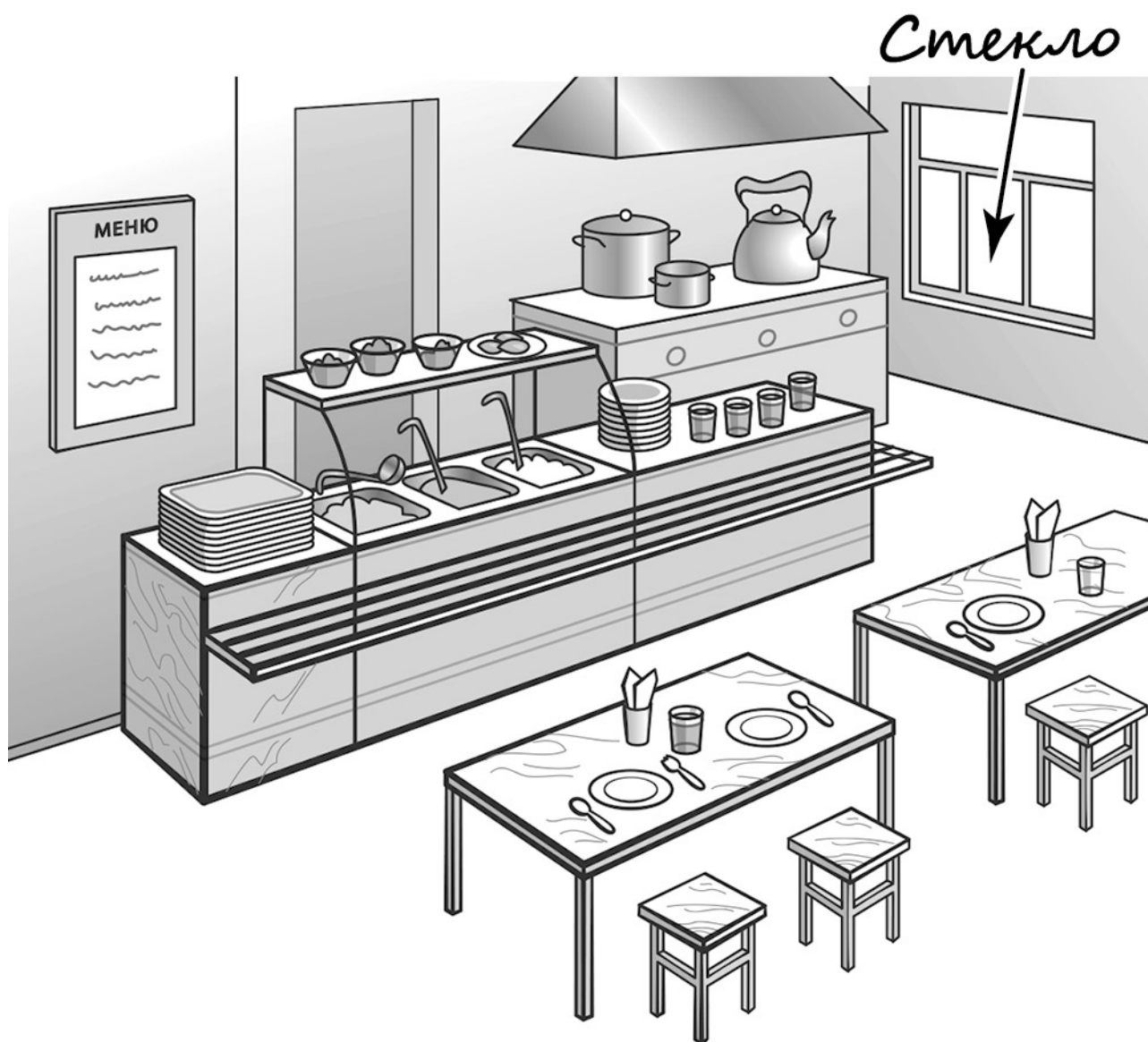
10.1	10.2 К1	10.2 К2	10.2 К3	Сумма баллов	Отметка за работу

Часть 1

1

Рассмотри рисунок, на котором изображена столовая. Внутренняя часть окна изготовлена из стекла. Она отмечена на рисунке стрелкой с соответствующей надписью.

Покажи на рисунке стрелкой любой предмет (любую деталь) из металла и любой предмет (любую деталь) из пластмассы. Подпиши название соответствующего материала рядом с каждой стрелкой.



2

На интернет-сайтах погоды можно встретить подобные таблицы. Внимательно изучи прогноз погоды на трое суток.

	Вторник, 12 июня				Среда, 13 июня				Четверг, 14 июня			
	Ночь	Утро	День	Вечер	Ночь	Утро	День	Вечер	Ночь	Утро	День	Вечер
Облачность и атмосферные осадки												
Температура воздуха, °С	20	21	23	21	19	18	16	15	13	17	21	20
Ветер												
	Ю	Ю	Ю	Ю	ЮЗ	З	З	ЮЗ	Ю	В	Ю	Ю
Влажность воздуха, %	91	71	57	80	77	72	51	59	71	57	49	59

Выбери верные утверждения об ожидаемой погоде на эти трое суток и запиши в строку ответа их номера.

- 1) В среду ожидаются ливни и грозы.
- 2) Во вторник воздух прогреется до 30 °С.
- 3) В течение трёх суток западный ветер будет преобладающим.
- 4) В четверг влажность воздуха будет не ниже 49%.

Ответ: _____

3) Рассмотрни карту. На ней буквами А и Б отмечены две природные зоны.



Приведена карта, используемая в учебниках на начало 2022/2023 учебного года.

3.1. Запиши название каждой природной зоны в отведённое для этого поле.

Название природной зоны (А): _____ Название природной зоны (Б): _____



3.2. На следующей странице представлены фотографии *полярной куропатки*, *карликовой ивы*, *лиственницы* и *соболя*. Запиши название каждого из этих животных и растений рядом с номером фотографии, на которой оно изображено.



1) _____ 2) _____
3) _____ 4) _____

3.3. Какие из этих животных обитают и какие растения произрастают в естественной среде (не в зоопарке и не в ботаническом саду) на территории природной зоны А, а какие – природной зоны Б? Запиши **номера** фотографий с изображением этих животных и растений в таблицу под соответствующими буквами.



Ответ:

Природная зона	А	Б
Животные и растения		



1)



2)



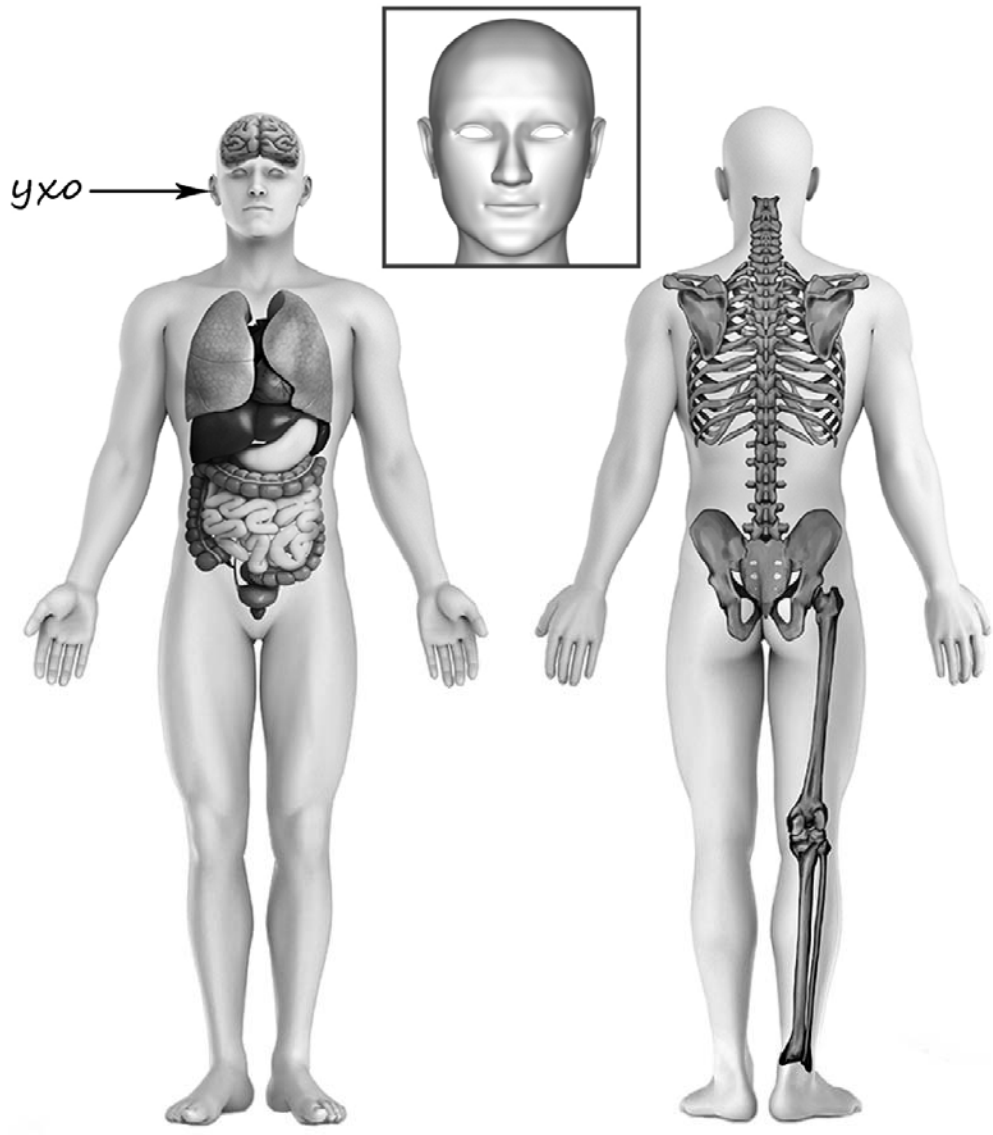
3)



4)

4

Рассмотри изображение человека. Покажи стрелками и подпиши *печень*, *икру* и *подбородок* человека так, как показано на примере.



5

Если правильно подобрать к началу каждой фразы из первого столбца продолжение фразы из второго столбца, то получится правило, помогающее человеку сохранить здоровье и жизнь. Составь два правила из приведённых частей фраз: для этого к каждой позиции первого столбца подбери соответствующую позицию из второго столбца.

Начало фразы**Продолжение фразы**

- А) Чтобы не потеряться и не заблудиться в лесу, 1) не трогай руками электрические розетки.
Б) Чтобы не получить удар током, 2) надень непромокаемую обувь.
3) не ходи туда без сопровождения взрослых.

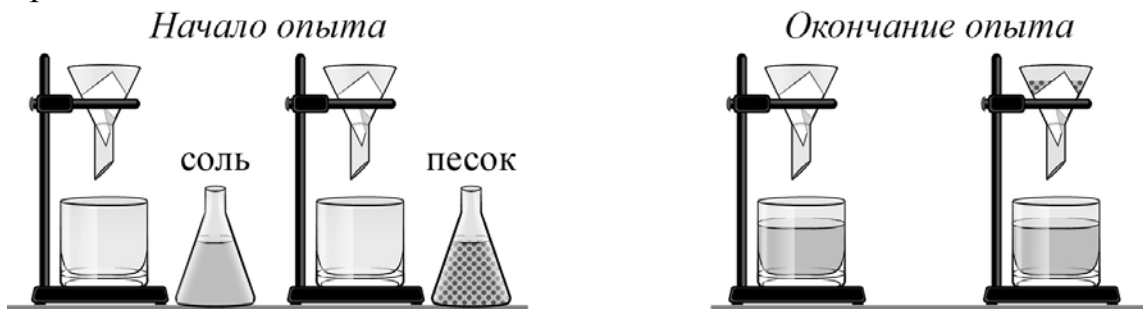
Запиши в таблицу выбранные цифры под соответствующими буквами.

Ответ:

Начало фразы	А	Б
Продолжение фразы		

6

Алина решила на опытах выяснить, какие вещества можно отфильтровать из воды с помощью обычной фильтровальной бумаги. Для одного из таких опытов она изготовила два фильтра из бумаги одинаковой толщины, положила их в воронки и вставила воронки в стаканы. Затем она взяла две колбы, налила в них одинаковое количество холодной воды. В одну колбу она насыпала чайную ложку соли, а в другую – чайную ложку речного песка, тщательно взболтала и вылила содержимое в воронки с фильтрами. В стаканах, в которые были вставлены воронки с фильтрами, вода оказалась прозрачной. При этом фильтр, через который Алина вылила воду с солью, был чистым, а на другом фильтре остался песок.



6.1. Сравни условия фильтрации веществ в описанном опыте. Подчеркни в каждой строке одно из выделенных слов.

Исследуемые вещества:

одинаковые / различные

Толщина фильтров:

одинаковая / различная

Температура воды в колбах:

одинаковая / различная

6.2. По результатам опыта сделай вывод о том, какое из исследуемых в опыте веществ можно отфильтровать с помощью обычной фильтровальной бумаги, а какое не фильтруется.

Ответ: _____

6.3. Если бы Алина захотела выяснить, влияет ли температура воды на фильтрацию веществ, с помощью какого опыта она могла бы это сделать? Опиши этот опыт.

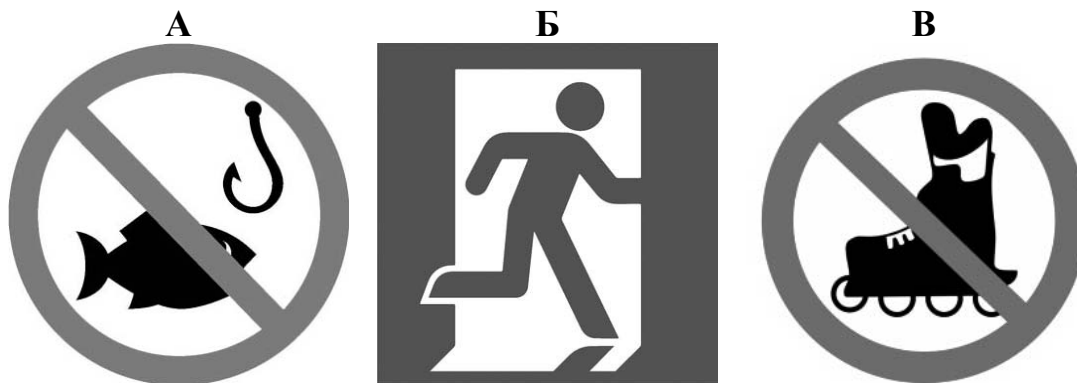
Ответ: _____

Часть 2

При выполнении заданий 7–10 последовательно отвечай на каждый из представленных вопросов. Ответы записывай чётко и разборчиво, соблюдая нормы речи.

7

Рассмотри знаки, изображённые на рисунках, и ответь на вопросы.



7.1. Какой из этих знаков можно встретить около реки?

Ответ.

Какое правило отражает этот знак?

Ответ: _____

7.2. Какие правила отражают два других знака? Запиши ответы в таблицу.

ЗНАК	ПРАВИЛО

8

На фотографиях изображены люди разных профессий за работой. Выбери ОДНУ из фотографий и запиши букву, под которой она приведена.

Представитель какой профессии изображён на выбранной фотографии? Какую работу выполняют люди этой профессии? Какие материалы / какое оборудование используют представители этой профессии в работе?

А)



Б)



В)



Выбранная фотография:

Ответ: _____

9

Ежегодно 5 октября в России отмечается День учителя.

2015

Январь							Февраль							Март							Апрель														
ПН	ВТ	СР	ЧТ	ПТ	СБ	ВС	ПН	ВТ	СР	ЧТ	ПТ	СБ	ВС	ПН	ВТ	СР	ЧТ	ПТ	СБ	ВС	ПН	ВТ	СР	ЧТ	ПТ	СБ	ВС								
			1	2	3	4							1												1				1	2	3	4	5		
5	6	7	8	9	10	11	2	3	4	5	6	7	8	2	3	4	5	6	7	8	6	7	8	9	10	11	12	13	14	15	16	17	18	19	
12	13	14	15	16	17	18	9	10	11	12	13	14	15	9	10	11	12	13	14	15	20	21	22	23	24	25	26	27	28	29	30				
19	20	21	22	23	24	25	16	17	18	19	20	21	22	16	17	18	19	20	21	22															
26	27	28	29	30	31		23	24	25	26	27	28		23	24	25	26	27	28	29															
														30	31																				

Май							Июнь							Июль							Август							
ПН	ВТ	СР	ЧТ	ПТ	СБ	ВС	ПН	ВТ	СР	ЧТ	ПТ	СБ	ВС	ПН	ВТ	СР	ЧТ	ПТ	СБ	ВС	ПН	ВТ	СР	ЧТ	ПТ	СБ	ВС	
				1	2	3	1	2	3	4	5	6	7			1	2	3	4	5							1	2
4	5	6	7	8	9	10	8	9	10	11	12	13	14	6	7	8	9	10	11	12	3	4	5	6	7	8	9	
11	12	13	14	15	16	17	15	16	17	18	19	20	21	13	14	15	16	17	18	19	10	11	12	13	14	15	16	
18	19	20	21	22	23	24	22	23	24	25	26	27	28	20	21	22	23	24	25	26	17	18	19	20	21	22	23	
25	26	27	28	29	30	31	29	30						27	28	29	30	31		24	25	26	27	28	29	30		
																				31								

Сентябрь							Октябрь							Ноябрь							Декабрь											
ПН	ВТ	СР	ЧТ	ПТ	СБ	ВС	ПН	ВТ	СР	ЧТ	ПТ	СБ	ВС	ПН	ВТ	СР	ЧТ	ПТ	СБ	ВС	ПН	ВТ	СР	ЧТ	ПТ	СБ	ВС					
			1	2	3	4	5	6				1	2	3	4								1				1	2	3	4	5	6
7	8	9	10	11	12	13	5	6	7	8	9	10	11	2	3	4	5	6	7	8	7	8	9	10	11	12	13					
14	15	16	17	18	19	20	12	13	14	15	16	17	18	9	10	11	12	13	14	15	14	15	16	17	18	19	20					
21	22	23	24	25	26	27	19	20	21	22	23	24	25	16	17	18	19	20	21	22	21	22	23	24	25	26	27					
28	29	30					26	27	28	29	30	31		23	24	25	26	27	28	29	28	29	30	31								
														30																		

Обведи эту дату в календаре.

Запиши, на какой день недели приходилась эта дата в 2015 году.

Ответ: _____

Как ты думаешь, почему важно, чтобы все дети страны учились в школе?
(Напиши ответ объёмом до пяти предложений.)

Ответ: _____

10

10.1. Запиши название региона: республики, или области, или края, или автономного округа, в котором ты живёшь.

Ответ: _____

Как называется главный город твоего региона?

Ответ: _____

10.2. Чем наиболее известен твой регион?

Ответ: _____

Какие звери встречаются в природе твоего региона (укажи не менее трёх зверей)? Опиши одного из этих зверей. Чем питается этот зверь?

Ответ: _____

Система оценивания проверочной работы

Правильный ответ на каждое из заданий 3.1, 5, 6.1 и 6.2 оценивается 1 баллом.

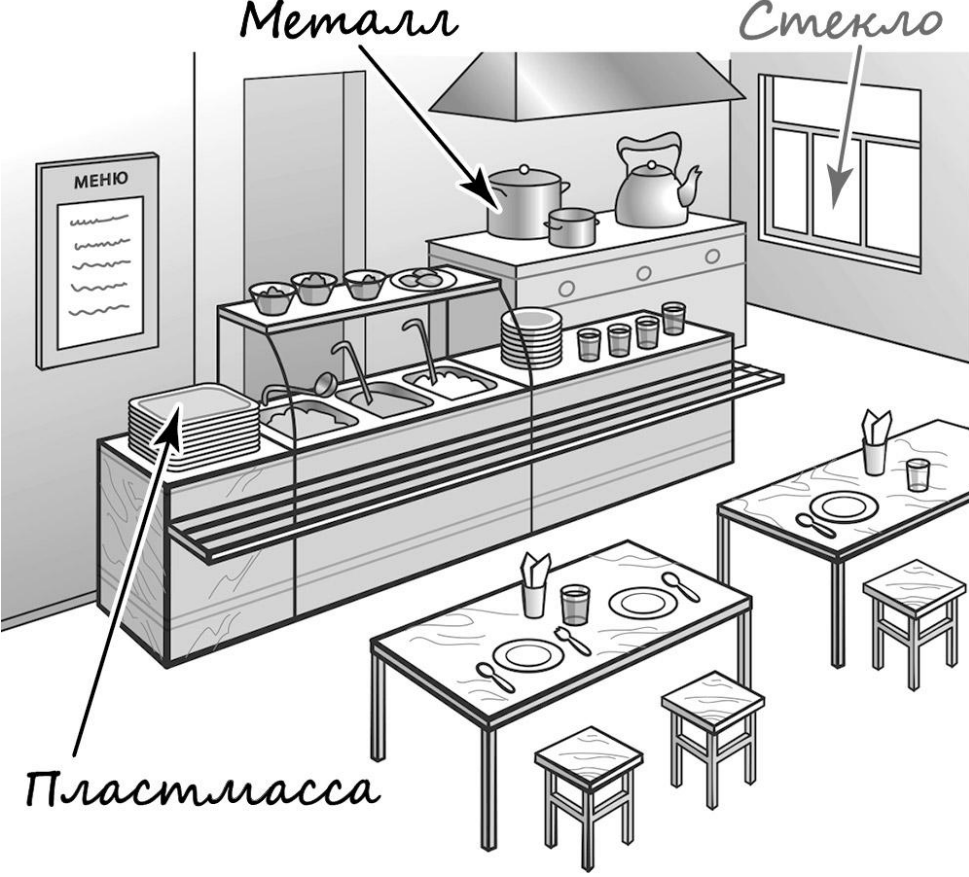
Полный правильный ответ на каждое из заданий 2, 3.2 оценивается 2 баллами. Если в ответе допущена одна ошибка (в том числе написана лишняя цифра, или не написана одна необходимая цифра, или не указано название объекта, изображённого на одной из представленных фотографий), выставляется 1 балл; если допущено две или более ошибки – 0 баллов.

Полный правильный ответ на задание 3.3 оценивается 3 баллами. Если в ответе допущена одна ошибка (в том числе написана лишняя цифра или не написана необходимая цифра), выставляется 2 балла; если допущено две ошибки – 1 балл, более двух ошибок – 0 баллов.

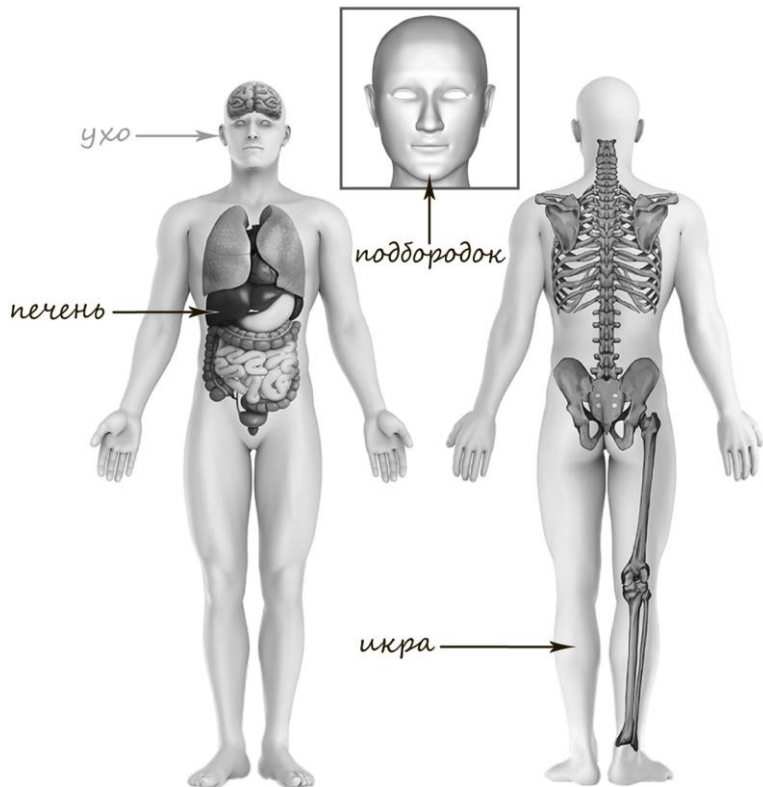
Номер задания	Правильный ответ
2	14
5	31

Указания к оцениванию ответов на задания 1, 3, 4, 6-10

1

Содержание верного ответа и указания к оцениванию	Баллы
<p data-bbox="199 318 810 353">Один из возможных вариантов ответа</p>  <p data-bbox="199 1361 1353 1482">В качестве правильного ответа должно быть засчитано указание на рисунке любых других предметов (деталей), если они могут быть сделаны из соответствующих материалов. При оценивании засчитывается только указание предмета (детали) с подписью соответствующего материала, из которого предмет (деталь) сделан(а)</p>	
Правильно указано по одному предмету (одной детали) из каждого материала с соответствующими подписями	2
Правильно указан(ы) предмет(ы) (деталь(-и)) только из одного материала с соответствующей подписью, предметы (детали) из другого материала указаны неверно или не указаны	1
Не указано верно ни одного предмета (одной детали)	0
<i>Максимальный балл</i>	2

3	3.1	А – тундра; Б – тайга
	3.2	1) карликовая ива; 2) соболь; 3) полярная куропатка; 4) лиственница
	3.3	А (тундра) – 13 или 31; Б (тайга) – 24 или 42

4	Содержание верного ответа и указания к оцениванию	Баллы
		
	<p><i>При оценивании засчитывается только указание части тела (органа) с соответствующей подписью. Для парных частей (органов) достаточно указать только одну из этих частей (органов)</i></p>	
	Правильно указаны две части тела и орган с соответствующими подписями	2
	Правильно указаны только одна любая часть тела и орган с соответствующими подписями. ИЛИ Правильно указаны только любые две части тела с соответствующими подписями	1
	Правильно указана только одна любая часть тела (орган) с соответствующей подписью. ИЛИ Части тела и орган указаны неправильно. ИЛИ Части тела и орган отмечены стрелками, но не подписаны. ИЛИ Части тела и орган не указаны	0
	<i>Максимальный балл</i>	2

6

Ответы:

6.1	Исследуемые вещества различные . Толщина фильтров одинаковая . Температура воды в колбах одинаковая
6.2	С помощью фильтровальной бумаги можно отфильтровать песок, а соль не фильтруется. (Может быть дана иная формулировка вывода, не искажающая его смысла.)

6.3

Содержание верного ответа и указания к оцениванию	Баллы
В ответе может быть дано такое <u>описание опыта</u> . Нужно изготовить два одинаковых фильтра, налить в колбы воду разной температуры: в одну колбу холодную воду, в другую – горячую, в колбах размешать одинаковое количество одного и того же вещества (например, по чайной ложке песка) и вылить содержимое колб в воронки. Затем проверить, осталось ли на фильтре исследуемое вещество. Может быть дано иное, близкое по смыслу описание опыта	
В описании опыта верно отражены: – различия в температуре воды (в одной колбе вода холодная, в другой – горячая); – сходства в условиях по толщине фильтров, по исследуемому веществу (исследуется одно любое вещество) и его количеству	2
В описании опыта верно отражены только различия по температуре воды (в одной колбе вода холодная, в другой – горячая)	1
В описании опыта не отражены / неверно отражены различия по температуре воды. ИЛИ Описание опыта не приведено	0
<i>Максимальный балл</i>	2

7

7.1. Какой из этих знаков можно встретить около реки?
Какое правило отражает этот знак?

Содержание верного ответа и указания к оцениванию	Баллы
<p>Правильный ответ должен содержать следующие <u>элементы</u>:</p> <p>1) <u>указание знака</u>: А</p> <p>2) <u>правило</u>: Запрещается ловить рыбу.</p> <p>Правило может быть приведено в иной, близкой по смыслу формулировке. <i>В качестве верного ответа может быть принята не только строгая формулировка правила, но и любое объяснение, свидетельствующее о том, что обучающийся понимает соответствующее правило</i></p>	
Верно указан знак, сформулировано правило	1
Верно указан знак, правило не сформулировано / сформулировано неверно. ИЛИ Знак не указан независимо от формулировки правила. ИЛИ Ответ неверный	0
<i>Максимальный балл</i>	<i>1</i>

7.2. Какие правила отражают два других знака? Запиши ответы в таблицу.

Содержание верного ответа и указания к оцениванию	Баллы
<p>Правильный ответ должен содержать заполненную таблицу с указанием <u>знаков и правил</u>, которые отражает каждый знак.</p> <p>Б – Здесь расположен выход.</p> <p>В – Запрещается кататься на роликах. / Вход на роликах запрещён.</p> <p>Правила могут быть приведены в иных, близких по смыслу формулировках. <i>В качестве верного ответа могут быть приняты не только строгие формулировки правил, но и любые объяснения, свидетельствующие о том, что обучающийся понимает соответствующие правила</i></p>	
Верно указаны два знака, сформулированы два правила	2
Верно указано два знака, сформулировано только одно любое правило. ИЛИ Верно указан только один знак, сформулировано правило, которое он отражает	1
Не сформулировано верно ни одного правила независимо от указания знаков. ИЛИ Ответ неверный	0
<i>Максимальный балл</i>	<i>2</i>

8

Критерии и указания к оцениванию		Баллы
К1	Определение профессии	1
	Правильно определена профессия (выбранное обучающимся изображение связано с названной им профессией). <i>При оценивании как правильный ответ засчитываются допустимые названия любого уровня конкретизации (например, строитель, каменщик, маляр)</i>	1
	Профессия не определена в явном виде / определена неправильно	0
	<i>Если профессия в явном виде не определена / определена неправильно и по критерию К1 выставлен 0 баллов, то по всем остальным позициям оценивания выставляется 0 баллов</i>	
К2	Пояснение характера работы	1
	<i>При оценивании объём пояснения не учитывается; краткое пояснение, правильное по существу, может быть оценено максимальным баллом по данному критерию.</i>	
	Правильно пояснено, какую работу выполняют представители выбранной профессии	1
	Пояснение о том, какую работу выполняют представители выбранной профессии, отсутствует. ИЛИ Ответ неправильный	0
К3	Указание материалов / оборудования	1
	<i>При оценивании в качестве правильного может быть принято указание материалов и/или оборудования в любом объёме.</i>	
	Правильно указаны материалы и/или оборудование, используемые(-ое) в работе представителями выбранной профессии	1
	Ответ неправильный	0
	<i>Максимальный балл</i>	3

9

2015

Январь							Февраль							Март							Апрель								
ПН	ВТ	СР	ЧТ	ПТ	СБ	ВС	ПН	ВТ	СР	ЧТ	ПТ	СБ	ВС	ПН	ВТ	СР	ЧТ	ПТ	СБ	ВС	ПН	ВТ	СР	ЧТ	ПТ	СБ	ВС		
			1	2	3	4							1							1			1	2	3	4	5		
5	6	7	8	9	10	11	2	3	4	5	6	7	8	2	3	4	5	6	7	8	6	7	8	9	10	11	12		
12	13	14	15	16	17	18	9	10	11	12	13	14	15	9	10	11	12	13	14	15	13	14	15	16	17	18	19		
19	20	21	22	23	24	25	16	17	18	19	20	21	22	16	17	18	19	20	21	22	20	21	22	23	24	25	26		
26	27	28	29	30	31	23	24	25	26	27	28	23	24	25	26	27	28	29	27	28	29	30							
														30	31														
Май							Июнь							Июль							Август								
ПН	ВТ	СР	ЧТ	ПТ	СБ	ВС	ПН	ВТ	СР	ЧТ	ПТ	СБ	ВС	ПН	ВТ	СР	ЧТ	ПТ	СБ	ВС	ПН	ВТ	СР	ЧТ	ПТ	СБ	ВС		
				1	2	3	1	2	3	4	5	6	7			1	2	3	4	5						1	2		
4	5	6	7	8	9	10	8	9	10	11	12	13	14	6	7	8	9	10	11	12	3	4	5	6	7	8	9		
11	12	13	14	15	16	17	15	16	17	18	19	20	21	13	14	15	16	17	18	19	10	11	12	13	14	15	16		
18	19	20	21	22	23	24	22	23	24	25	26	27	28	20	21	22	23	24	25	26	17	18	19	20	21	22	23		
25	26	27	28	29	30	31	29	30	27	28	29	30	31	24	25	26	27	28	29	30	24	25	26	27	28	29	30		
																					31								
Сентябрь							Октябрь							Ноябрь							Декабрь								
ПН	ВТ	СР	ЧТ	ПТ	СБ	ВС	ПН	ВТ	СР	ЧТ	ПТ	СБ	ВС	ПН	ВТ	СР	ЧТ	ПТ	СБ	ВС	ПН	ВТ	СР	ЧТ	ПТ	СБ	ВС		
		1	2	3	4	5	6				1	2	3	4							1			1	2	3	4	5	6
7	8	9	10	11	12	13	5	6	7	8	9	10	11	2	3	4	5	6	7	8	7	8	9	10	11	12	13		
14	15	16	17	18	19	20	12	13	14	15	16	17	18	9	10	11	12	13	14	15	14	15	16	17	18	19	20		
21	22	23	24	25	26	27	19	20	21	22	23	24	25	16	17	18	19	20	21	22	21	22	23	24	25	26	27		
28	29	30	26	27	28	29	30	31	23	24	25	26	27	28	29	28	29	30	31										
														30															

Критерии и указания по оцениванию		Баллы
К1	Отметка даты в календаре	1
	Дата в календаре отмечена верно	1
	Дата в календаре отмечена неверно / не отмечена	0
К2	Запись дня недели	1
	День недели записан верно: понедельник	1
	День недели записан неверно / не записан	0
К3	Ответ на вопрос	1
	Дан уместный ответ на вопрос, в котором в общей форме или на примере(-ах) показана хотя бы одна причина / приведено хотя бы одно обоснование	1
	В ответе наряду с верными имеются ошибочные суждения или рассуждения общего характера. ИЛИ Ответ не относится к заданию	0
<i>Максимальный балл</i>		3

10

10.1.

Указания к оцениванию		Баллы
Правильно указаны название региона и его главный город (принимается указание крупного города, находящегося в регионе)		2
Правильно указано только название региона. ИЛИ Правильно указан только главный город региона (принимается указание крупного города, находящегося в регионе)		1
Ответ неправильный		0
<i>Максимальный балл</i>		2

10.2.

Критерии и указания к оцениванию		Баллы
К1	Указание того, чем наиболее известен регион	1
	Правильно указано, чем наиболее известен регион (например, что это столица / культурная столица / город воинской славы / знаменитый курорт / крупный порт)	1
	Не указано, чем наиболее известен регион	0
К2	Названия зверей, которые встречаются в природе региона	1
	Правильно названо не менее трёх зверей	1
	Правильно названы только один-два зверя. ИЛИ Не названо правильно ни одного зверя	0
К3	Рассказ об одном из зверей	2
	Рассказ содержит корректное описание зверя и указание на то, чем он питается	2
	Рассказ содержит только корректное описание зверя. ИЛИ Рассказ содержит описание зверя и указание на то, чем он питается. В рассказе допущены фактические ошибки, существенно не искажающие его смысла. ИЛИ Приведена только информация о том, чем зверь питается	1
	Приведены рассуждения общего характера, не соответствующие требованию задания. ИЛИ Ответ неправильный	0
<i>Максимальный балл</i>		4

Система оценивания выполнения всей работы

Максимальный первичный балл за выполнение работы – 32.

Рекомендации по переводу первичных баллов в отметки по пятибалльной шкале

Отметка по пятибалльной шкале	«2»	«3»	«4»	«5»
Первичные баллы	0–7	8–17	18–26	27–32